



Bente - Topdown pusero

Nro. 2004-193-9683

Tarvikkeet:

7 (7) 8 (8) 9 kerää (à 50 g) Baby Wool -lankaa sävyssä 09

Pyöröpuikot 3 mm / 80 cm
Silmukkamerkkejä
2 kpl kaapelillisia silmukanpidikkeitä

Koot

XS (S) M (L) XL

Mitat

Leveys: 44 (46) 48 (51) 54 cm

Pituus: 58 (59) 61 (63) 65 cm

Langat saatavilla täältä

<http://shop.hobbii.fi/bente-topdown-pusero>

Sosiaalisen median hashtagit

#hobbiidesign #hobbiibente

Tiheys

26 silmukkaa ja 32 kerrosta
= 10 cm sileää neuletta

Tietoa mallista

Pusero neulotaan ylhäältä alaspäin. Niskaan neulotaan lyhennettyjä kerroksia istuvuuden parantamiseksi.

Puserossa on kaarrokkeesta alkavat raglanhihat.

Työ jaetaan vartalo-osaan ja hihoihin ja osat neulotaan erikseen.

Mikäli ohjeessa on annettu vain yksi luku, mitta tai silmukoiden määrä on sama joka koossa.

Opetusvideot

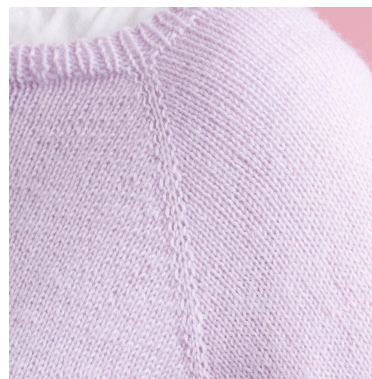
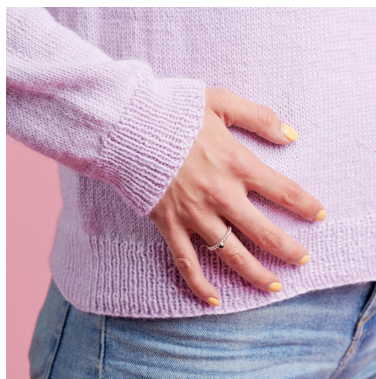
Voit opetella ohjeessa sovellettuja tekniikoita seuraavien videoiden avulla:

Lyhennetyt kerrokset -

<https://www.youtube.com/watch?v=4Bz7YhiXuA8>

Magic Loop -

<https://www.youtube.com/watch?v=FtLalfMHMg>



Oikein mukavia neulontahetkiä!

Ohje

Resorireuna

Luo 152 silmukkaa pyöröpuikoille ja neulo suljettua neuletta.
Neulo 2 cm joustinneuletta: 1 oikein, 1 nurin.

Aseta silmukkamerkit seuraavasti niiden silmukoiden ympärille, joiden kohdalle raglanhihojen saumat tulevat:

Aseta merkki 1. silmukan ympärille, laske 26 (24) 22 (20) 18 silmukkaa, aseta merkki seuraavan silmukan ympärille, laske 48 (50) 52 (54) 56 silmukkaa, aseta merkki seuraavan silmukan ympärille, laske 26 (24) 22 (20) 18 silmukkaa, aseta merkki seuraavan silmukan ympärille, laske 48 (50) 52 (54) 56 silmukkaa. Olet nyt 1. merkin kohdalla.

Hihoissa on 26 (24) 22 (20) 18 silmukkaa ja etu- sekä takakappaleessa kummassakin 48 (50) 52 (54) 56 silmukkaa. Näiden lisäksi työssä on 4 merkittyä silmukkaa.
Kerroksen alku on vasemmanpuoleisen hihan ja takakappaleen välissä.

Kaarroke

Kaula-aukko muotoillaan lyhennetyin kerroksin

Aseta merkki etukappaleen keskikohtaan.

Neulo lyhennettyjä kerroksia ja tee raglanlisäykset seuraavasti:

1. kerros, oikea puoli: Neulo oikeaa, kunnes olet 18 silmukan päässä etukappaleen keskikohdan silmukkamerkistä, käännä työ kääntymissilmukan avulla.

2. kerros, nurja puoli: Neulo nurjaa, kunnes olet 18 silmukan päässä etukappaleen keskikohdan silmukkamerkistä, käännä työ kääntymissilmukan avulla.

3. kerros, oikea puoli: *Neulo oikeaa, kunnes olet raglansauman silmukkamerkin kohdalla, lisää 1 silmukka, neulo 1 oikein, lisää 1 silmukka*, toista * - * jokaisen 4 sauman kohdalla, neulo, kunnes olet 12 silmukan päässä etukappaleen keskikohdan silmukkamerkistä, käännä työ kääntymissilmukan avulla = 8 silmukkaa lisätty.

4. kerros, nurja puoli: Neulo nurjaa, kunnes olet 12 silmukan päässä etukappaleen keskikohdan silmukkamerkistä, käännä työ kääntymissilmukan avulla.

5. kerros, oikea puoli: *Neulo oikeaa, kunnes olet raglansauman silmukkamerkin kohdalla, lisää 1 silmukka, neulo 1 oikein, lisää 1 silmukka*, toista * - * jokaisen 4 sauman kohdalla, neulo, kunnes olet 6 silmukan päässä etukappaleen keskikohdan silmukkamerkistä, käännä työ kääntymissilmukan avulla.

6. kerros, nurja puoli: Neulo nurjaa, kunnes olet 6 silmukan päässä etukappaleen keskikohdan silmukkamerkistä, käännä työ kääntymissilmukan avulla.

7. kerros, oikea puoli: Neulo sileää neuletta ja tee lisäykset saumojen kohdalla.

HUOM Parin kerroksen jälkeen saumakohtien lisäysten väliin ilmestyy 1 silmukka. Siirrä merkkejä tarvittaessa.

Jatka lisäysten tekemistä joka 2. kerroksella, kunnes hihoissa on 84 (86) 88 (92) 96 silmukkaa ja etu- sekä takakappaleessa kummassakin 106 (112) 118 (126) 134 silmukkaa. Näiden lisäksi työssä on 4 merkittyä silmukkaa. Lopeta neulominen kerroksen päätöskohtaan ja neulo sitten 1 kerros ilman lisäyksiä.

Työ jaetaan nyt hihoihin ja vartalo-osaan

Aseta hihojen silmukat kaapelilliseen silmukanpidikkeeseen ja neulo vartalo-osan silmukat seuraavasti:

Aseta hihojen silmukat sivuun, luo 6 silmukkaa neulomalla, neulo etukappaleen silmukat, aseta hihan silmukat sivuun, luo 6 silmukkaa neulomalla, neulo takakappaleen silmukat = 228 (240) 252 (268) 284 silmukkaa.

Vartalo-osa

Neulo, kunnes työn pituus on kainalosta mitattuna n. 30 cm.

Resorireuna

Neulo 5 cm joustinneuletta: 1 oikein, 1 nurin.

Päättele joustinneuleen mukaisesti.

Hihat

Ota hihan silmukat pyöröpuikoille ja nosta kainalosta 6 silmukkaa = 90 (92) 94 (98) 102

Neulo sileää neuletta Magic loop -tekniikalla. Aseta silmukkamerkki kainalon keskikohtaan:

Neulo 4 kerrosta.

Kavennuskerros Neulo, kunnes olet 3 silmukan päässä merkistä, neulo 2 oikein yhteen, 2 oikein, 2 kiertäen oikein yhteen, neulo kerros loppuun.

Tee kavennukset joka 8. kerroksella, kunnes jäljellä on 60 (62) 64 (66) 68 masker.

Neulo, kunnes työn pituus on kainalosta mitattuna 38-40 cm.

Kavenna seuraavalla kerroksella tasavälein 6 silmukkaa.

Resorireuna

Neulo 5 cm joustinneuletta: 1 oikein, 1 nurin.

Päättele joustavalla päättelyllä.

Neulo toinen hiha samalla tavalla.