



Gloria - Kauluri

Nro 2004- 194- 8148

Tarvikkeet:

1 kerä (à 200 g) Winter Glow -lankaa sävyssä 06

Pyöröpuikot, 80 cm/5 mm

Lanka

Winter Glow, Hobbii
51% villa, 49% akryyli/ 200 g = 700 metriä

Koot

Yksi koko

Langat saatavilla täältä

<http://shop.hobbii.fi/gloria-kauluri>

Mitat

Pituus: 110 cm
Korkeus: 25 cm

Tiheys

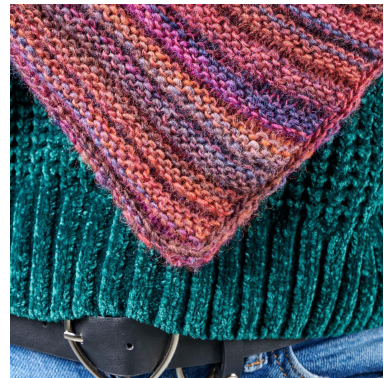
18 silmukkaa ja 36 kerrosta = 10 cm kuviota, mitattu venyttämättä

Tietoa mallista

Neulotut osiot taitellaan ja ommellaan kärjestä yhteen. Sen jälkeen kaula-aukosta poimitaan silmukoita.

Sosiaalisen median hashtagit

#hobbiidesign #hobbiigloria



Oikein mukavia neulontahetkiä!

Ohje

Luo 190 silmukkaa värillä ja neulo kuviota tasoneuleena seuraavasti:

1. kerros: neulo oikeaa.
2. kerros: neulo nurjaa.
3. kerros: neulo oikeaa
4. kerros: neulo oikeaa.
5. kerros: neulo nurjaa.
6. kerros: neulo oikeaa

Toista näitä 6 kerrosta, kunnes työn pituus on 25 cm= 90 kerrosta. Päättelä.

Kokoaminen

Käytä kahdenvärisiä silmukkamerkkejä, esim. 2 kpl sinisiä ja 2 kpl keltaisia.

Aseta sininen silmukkamerkki aloitusreunan jokaiseen kulmaan ja aseta keltainen silmukkamerkki 25 cm päähän kulmasta = 4 merkkiä.

Aseta keltainen merkki jokaiseen päättelyreunan kulmaan = 2 merkkiä.

Taittele työ seuraavasti:



- 1) Asettele työ nurja puoli ylöspäin,



- 2) taita toinen puoli sisäänpäin,



3) asettele toinen puoli sen päälle niin, että merkit osuvat toistensa kohdille.

HUOM Tästä syntyy kaula-aukko. Kiinnitä puolet yhteen etukeskeltä.

Ompele tai virkkaa reunasta keltaisten merkkien kohdalta työn kärjessä oleviin sinisiin merkkeihin saakka ja sieltä seuraavien keltaisten merkkien kohdalle.

Kaulus

Poimi kaula-aukosta n. 90 silmukkaa, mutta jätä joka 10. silmukka väliin.
Neulo kuviota suljettuna neuleena seuraavasti:

1. kerros: neulo oikeaa.
2. kerros: neulo oikeaa.
3. kerros: neulo oikeaa
4. kerros: neulo nurjaa.
5. kerros: neulo nurjaa.
6. kerros: neulo nurjaa.

Toista näitä 6 kerrosta, kunnes työn pituus on 10 cm= 24 kerrosta.

Neulo 3 kerrosta oikeaa.

Päättele löyhästi.