



# Gieleroth - Panta

Nro 2017-211-3934

### Tarvikkeet:

1 kerä Metallico-lankaa sävyssä 05

Pyöröpuikot, 4,5 mm/40 cm tai lyhyet neulepuikot, 4,5 mm

Apupuikko/palmikkopuikko (tarkoitukseen tehty palmikkopuikko tai 4,5 mm neulepuikko)

### Lanka

**Metallico**, Hobbii

70% polyamidi, 21% akryyli, 9% merinovilla/  
50 g = 115 m

### Tiheys

Käsialalla ja tiheydellä ei tässä työssä ole juurikaan väliä, sillä pannaan pituutta voi vapaasti säädellä sopivaksi.

### Langat saatavilla täältä

<http://shop.hobbii.fi/gieleroth-panta>

### Pään ympärysmitta

53-56 (57-60) cm

### Mitat

50 (52) cm

### Tietoa mallista

Panta neulotaan tasoneuleena sopivan pituiseksi.

Valmis panta pingotetaan tai kostutetaan, jotta palmikot aukeavat. Se kannattaa tehdä ennen reunojen ompelemista yhteen.

### Sosiaalisen median hashtagit

#hobbiifriends #hobbiigieleroth  
#myfavouritestitches



Oikein mukavia neulontahetkiä!

## Ohje

Luo 26 silmukkaa. Aloita sitten tasoneuleen neulominen.

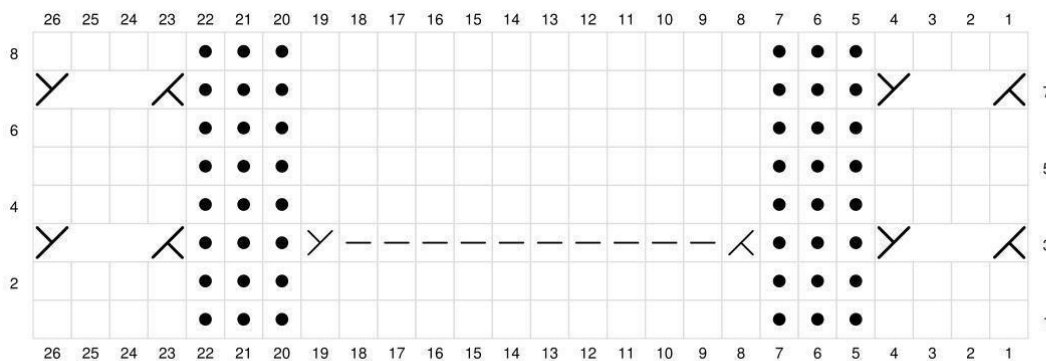
Neulo ruutupiirroksen *tai* alla olevan ohjeen mukaisesti niin, että toistat 1-8. kerrosta, kunnes panta on sopivan pituinen.

- 1. kerros:** Neulo 4 silmukkaa oikein, 3 nurin, 12 oikein, 3 nurin, 4 nurin. Käännä työ.
- 2., 4., 6., ja 8. kerros:** Neulo 4 silmukkaa nurin, 3 oikein, 12 nurin, 3 oikein, 4 nurin.
- 3. kerros:** Aseta 2 silmukkaa apupuikolle työn taakse, neulo 2 oikein, neulo apupuikolla olevat 2 silmukkaa oikein, 3 nurin, aseta 6 silmukkaa apupuikolle työn taakse, neulo 6 oikein, neulo apupuikon 6 silmukkaa oikein, 3 nurin, aseta 2 silmukkaa apupuikolle työn taakse, neulo 2 oikein, neulo apupuikolla olevat 2 silmukkaa oikein. Käännä työ.
- 5. kerros:** Neulo kuten 1. kerros.
- 7. kerros:** Aseta 2 silmukkaa apupuikolle työn taakse, neulo 2 oikein, neulo apupuikolla olevat 2 silmukkaa oikein, 3 nurin, 12 oikein, 3 nurin, aseta 2 silmukkaa apupuikolle työn taakse, neulo 2 oikein, neulo apupuikolla olevat 2 silmukkaa oikein. Käännä työ.

Päätä silmukat, kun panta on tarpeeksi pitkä tai sen pituus on 50 (52) cm.

Neulo viimeiseksi kerros, jolla ei tehdä palmikkokuviota.

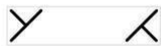
Ompele lyhyet reunat yhteen.



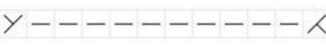
OP: Neulo oikein  
NP: Neulo nurin



OP: Neulo nurin  
NP: Neulo oikein



Aseta 2 silmukkaa apupuikolle työn taakse, neulo 2 oikein, neulo apupuikolla olevat 2 silmukkaa oikein



Aseta 6 silmukkaa apupuikolle työn taakse, neulo 2 oikein, neulo apupuikolla olevat 6 silmukkaa oikein