



NEULEOHJE

# Spring Flora

## Kauluri

Design: Gribba | Hobbii Design

## TARVIKKEET


1 (1, 1, 1) kerä Unicorn Solid -lankaa sävyssä Black (04)

1 (1, 1, 1) kerä Unicorn Solid -lankaa sävyssä Royal Blue (07)

1 (1, 1, 1) kerä Unicorn Solid -lankaa sävyssä Turquoise (09)

Pyöröpuikot 4 mm - 60/80 cm kaapeli  
Pyöröpuikot 4.5 mm - 60/80 cm kaapeli  
Sukkapuikot 4 tai 4.5 mm  
Silmukkamerkkejä/merkkilankaa  
Ompeluneula  
Mittanauha  
Sakset

## LANKA

 **Unicorn Solid**, Hobbii  
75% merinovilla, 25% polyamidi  
100 g = 400 m

## TIHEYS

10 x 10 cm = 22 s x 30 krs (*pestynä*)

## LYHENTEET

o = oikein  
n = nurin  
krs = kerros

## KOOT

S/M (L/XL, 2XL/3XL, 4XL/5XL)

## MITAT

### Olkapäiden ympäryys

98/104 (110/115, 120/125, 130/135) cm  
Liikkumavaraa n. 2-5 cm

## TIETOA MALLISTA

Kauluri neulotaan ylhäältä alaspäin.  
Työ neulotaan suljettuna neuleena, ja väri vaihtojen vuoksi langanpäät päätellään neulottaessa. 3 x1 kerää Unicorn Solid -lankaa riittää 2 kauluriin, jos molempiin käyttää eri pohjaväriä.

## SOSIAALISEN MEDIAN HASHTAGIT

#hobbyidesign #hobbyispringflora



## KYSYMYKSIÄ

Jos sinulla herää kysyttävää ohjeesta, voit lähettää meille sähköpostia osoitteeseen

[info@hobbii.fi](mailto:info@hobbii.fi)

Sisällytä viestiisi ohjeen nimi ja numero.

Oikein mukavia neulontahetkiä!

# Ohje



## OHJEITA JA VINKKEJÄ

Jos sinulla on tapana luoda silmukat tiukasti tai kireä käsiala joustinneuletta neuloessa, neulo kaulaosa 4.5 mm puikoilla.

Mikäli 10 cm mallitilkussa on liian monta silmukkaa, vaihda paksumpiin puikkoihin. Mikäli 10 cm mallitilkussa on liian vähän silmukoita, vaihda ohuempia puikkoihin.

Pese mallitilkku, jotta voit laskea todellisen silmukkamäärän.

## Kaulaosa

Luo 76 (84) 92 (96) silmukkaa löyhästi pyöröpuikoille tai 4 mm sukka- puikoille.

Neulo 1 krs o, sitten joustinneuletta = 1 kiertäen oikein, 1 nurin.

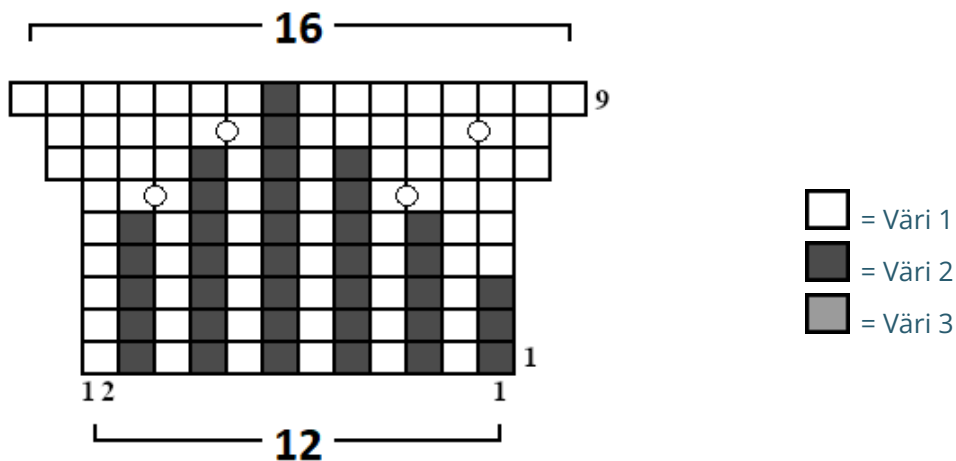
Kun työn pituus on 7 cm (tai se on sopivan pituinen), lisää kerrokselle tasavälein 32 (36, 40, 48) silmukkaa = 108 (120, 132, 144) silmukkaa.

(Aseta silmukkamerkki/merkkilanka, työn mittaaminen aloitetaan tästä kohdasta).

## Aloita ruutupiirroksen 1 neulominen

### Ruutupiirros 1

○ = tee langankierto 2 silmukan väliin (neulotaan kiertäen seuraavalla krs:lla, jottei työhön tule reikiä) tai lisää silmukoita haluamallasi tavalla.



Kun olet neulonut ruutupiirroksen valmiiksi, työhön on lisätty 36 (40, 44, 48) silmukkaa = 144 (160, 176, 192) silmukkaa.

Neulo 2 kerrosta o (tai kunnes työn pituus on 4 cm).

Lisää kerrokselle tasavälein 42 (49, 48, 52) silmukkaa = 186 (209, 224, 244) silmukkaa.

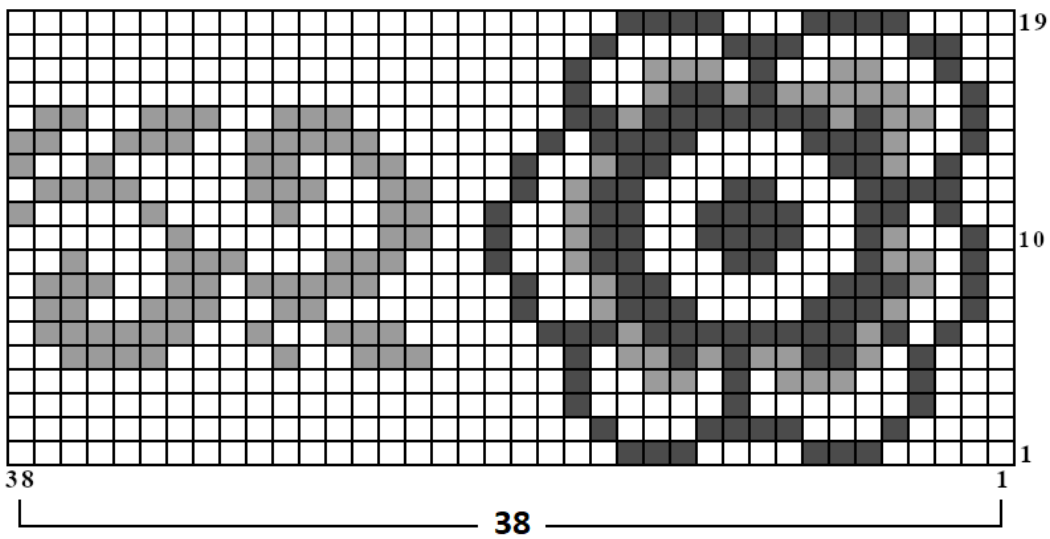
Neulo 4 kerrosta o (tai kunnes työn pituus on n. 5,5 cm)

Lisää kerrokselle tasavälein 42 (50, 49, 52) silmukkaa = 228 (259, 273, 296) silmukkaa.

## Aloita ruutupiirroksen 2 neulominen

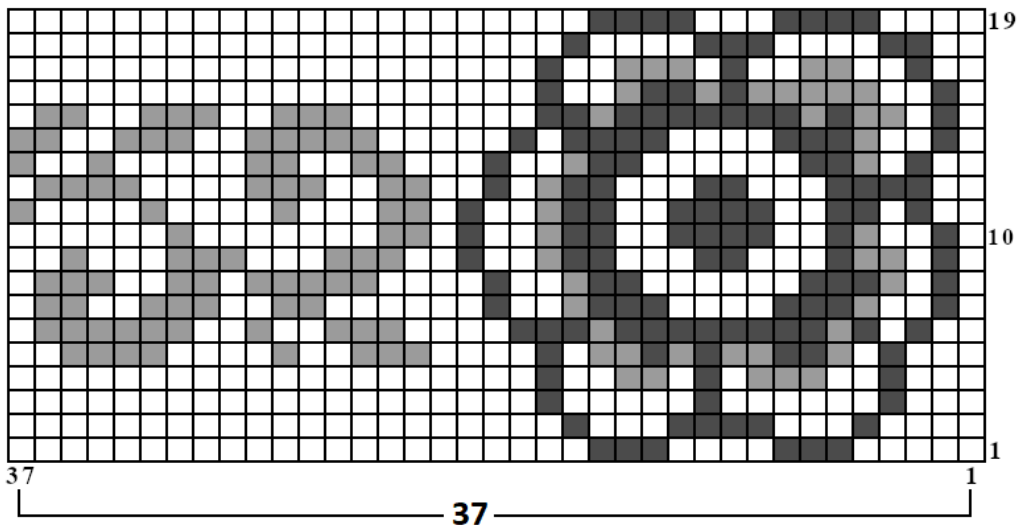
### Ruutupiirros 2 - Koko S/M

HUOM: Koot M - XL - 3XL - 5XL, vaihda 4.5 mm pyöröpuikkoihin 2. ruutupiirroksen 10. krs:n kohdalla.



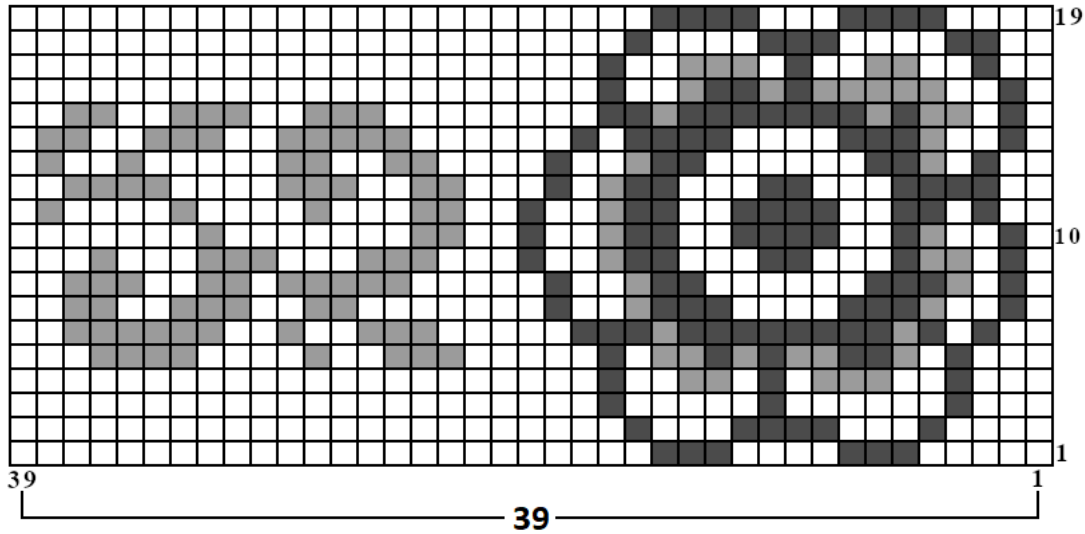
### Ruutupiirros 2 - Koko L/XL ja 4XL/5XL

HUOM: Koot M - XL - 3XL - 5XL, vaihda 4.5 mm pyöröpuikkoihin 2. ruutupiirroksen 10. krs:n kohdalla.



## Ruutupiirros 2 - 2XL/3XL

HUOM: Koot M - XL - 3XL - 5XL, vaihda 4.5 mm pyöröpuikkoihin 2. ruutupiirroksen 10. krs:n kohdalla.



Kun olet neulonut ruutupiirroksen 2 valmiiksi, neulo 2 krs o, 2 krs n ja lopuksi 1 krs o, päättelee löyhästi.  
Päättelee langanpäät, pese ja pingota.

### Mukavia neulontahetkiä!

Kristrún Sif Hansen  
Gribba



Hazel (22)  
Green Tea (26)  
Dark Turquoise (08)



Black (04)  
Royal Blue (07)  
Turquoise (09)



Gray (03)  
Teal (23)  
Mustard (20)