



NEULEOHJE

# Lively Lone

## Pusero

Design: Sanna Mård Castman | Hobbii Design


**TARVIKKEET**

5 (6) 6 (7) 8 (9) kerää Divina-lankaa  
sävyssä 19

Pyöröpuikot, 4 mm/40 cm  
Pyöröpuikot, 4 mm ja 5 mm/60 ja 80 cm

Silmukkamerkkiä (sm)  
Apupuikon/palmikkopuikon  
Silmukanpidikkeen  
Villaneulan

**LANKA**

 **Divina**, Hobbii  
65 % alpakka, 25% polyamidi, 10 % villa  
50 g = 150 m

**TIHEYS**

10 cm x 10 cm = 18 s x 25 krs  
sileää neuletta

**LYHENTEET**

s = silmukka  
o = oikein  
n = nurin  
OP = oikea puoli  
NP = nurja puoli

**KOOT**

XS (S) M (L) XL (XXL)

**MITAT**

Rinnanympäryys (valmis pusero): 103 (111)  
119 (127) 139 (151) cm  
Pituus: 53 (55) 57 (59) 61 (63) cm  
Hihan pituus: 44 (45) 46 (47) 48 (49) cm

**SOSIAALISEN MEDIAN HASHTAGIT**

#hobbiidesign #hobbiilivelylone

**KYSYMYKSIÄ**

Mikäli sinulla on kysyttävää ohjeesta, voit lähettää sähköpostia osoitteeseen [info@hobbii.fi](mailto:info@hobbii.fi)  
Sisällytä viestiisi ohjeen nimi ja numero.

Oikein mukavia neulontahetkiä!

# Ohje



## SELVENNYKSET

Reunasilmukka (rs) = jokaisen kerroksen ensimmäinen ja viimeinen silmukka neulotaan oikein.  
Lisäys (lis) = poimi kahden silmukan välinen lenkki puikoille ja neulo se kiertäen oikein.  
Käänteinen sileä neule = neulo OP:lla n ja NP:lla o.  
Kuvio = neulo ruutupiirroksen mukaisesti

## OHJEITA JA VINKKEJÄ

Puseron neulotaan suljettuna neuleena helmasta ylöspäin. Pusero jaetaan osiin kädenteiden kohdalla ja osat neulotaan valmiiksi erikseen.

Hihat neulotaan tasoneuleena.

Voit halutessasi neuloa puserosta pidemmän. Jatka siinä tapauksessa neulomista pidempään ennen kuin jaat työn etu- ja takakappaleeseen. Huomioi, että tämä vaikuttaa langanmenekkiin.

## VARTALO

Luo 186 (201) 213 (228) 249 (273) silmukkaa 4 mm pyöröpuikoille. Aseta silmukkamerkki kerroksen alkuun = oikeanpuoleinen sivusauma. Neulo 3 kerrosta joustinneuletta (\*1 o, 1 n\*).

Kavenna viimeisellä krs:lla tasavälein 2 (1) 1 (0) 1 (1) s = 184 (200) 212 (228) 248 (272) s.  
Vaihda 5 mm / 80 cm pyöröpuikkoihin ja jatka seuraavasti: Neulo 11 (13) 16 (18) 23 (29) s käänteistä sileää neuletta, \*neulo 10 s ruutupiirroksen mukaisesti ja 5 (6) 6 (7) 7 (7) s käänteistä sileää neuletta\*, toista \*-\* yhteensä 4 kertaa, neulo 10 s ruutupiirroksen mukaisesti, neulo 11 (13) 16 (18) 23 (29) s käänteistä sileää neuletta, aseta sm = vasen sivusauma.

Jatka sitten seuraavasti: Neulo 11 (13) 16 (18) 23 (29) s käänteistä sileää neuletta, \*neulo 10 s ruutupiirroksen mukaisesti ja 5 (6) 6 (7) 7 (7) s käänteistä sileää neuletta\*, toista \*-\* yhteensä 4 kertaa, neulo 10 s ruutupiirroksen mukaisesti, neulo 11 (13) 16 (18) 23 (29) s käänteistä sileää neuletta.

Jatka neulomista suljettuna neuleena tällä tavoin. Kun työn pituus on 36 (37) 38 (39) 40 (41) cm, työ jaetaan etu- ja takakappaleeseen. Jätä puikoille 92 (100) 106 (114) 124 (136) s = TAKAKAPPALE. Aseta 92 (100) 106 (114) 124 (136) s sivuun apupuikolle = ETUKAPPALE.

## TAKAKAPPALE

Vaihda 5 mm / 60 cm pyöröpuikkoihin.

Luo kummallekin puolelle 1 s = rs = 94 (102) 108 (116) 126 (138) s.

Ensimmäinen krs = OP.

Jatka kuten edellä, mutta neulo suljetun neuleen sijasta tasoneuleena. NP: neulo nurjat s:t n

ja oikeat s:t o.

### Pääntie

Kun työn pituus on 50 (52) 54 (56) 58 (60) cm (ja olet neulonut viimeiseksi NP:n kerroksen):  
Neulo 32 (36) 38 (42) 46 (42) s, päättä 30 (30) 32 (32) 34 (34) s pääntietä varten, neulo krs loppuun. Neulo kumpikin puoli valmiiksi erikseen.

Vasen puoli

(NP) Neulo kerros normaalisti.

(OP) Päättä 2 s, neulo krs loppuun.

(NP) Neulo kerros normaalisti.

(OP) Päättä 1 s, neulo krs loppuun.

(NP) Neulo kerros normaalisti.

(OP) Päättä jäljellä olevat s:t (= 29 (33) 35 (39) 43 (49) s.

Oikea puoli

Neulo kuten vasen puoli, mutta peilikuvana. Kaula-aukon s:t päätellään NP:lta.

### ETUKAPPALE

Aseta etukappaleen s:t 5 mm /60 cm pyöröpuikoille.

Luo kummallekin puolelle 1 s = rs = 94 (102) 108 (116) 126 (138) s.

Neulo sitten kuten TAKAKAPPALE.

Pääntie

Kun työn pituus on 45 (47) 49 (51) 53 (55) cm (ja olet neulonut viimeiseksi NP:n kerroksen):  
Neulo 39 (43) 45 (49) 53 (59) s, päättä 16 (16) 18 (18) 20 (20) s pääntietä varten, neulo krs loppuun. Neulo kumpikin puoli valmiiksi erikseen.

Oikea puoli.

Kaikki NP kerrokset: neulo normaalisti.

Päättä s olkapäätä varten kuten takakappaleessa.

Vasen puoli

Neulo kuten oikea puoli, mutta peilikuvana. Kaula-aukon s:t päätellään OP:lta.

### HIHAT

Neulo 2 samanlaista hihaa.

Luo 53 (53) 56 (56) 59 (59) silmukkaa 4 mm/60 cm pyöröpuikoille.

1. krs: (NP) rs, neulo joustinneuletta: (\*1 n, 2 o\*), kunnes jäljellä on 1 s, rs.

2.krs: (OP) rs, neulo joustinneuletta: (\*1 n, 2 o\*), kunnes jäljellä on 1 s, rs.

Toista kerroksia 1-2, kunnes olet neulonut 5 cm.

Kavenna viimeisellä NP:n kerroksella tasavälein 8 (8) 9 (9)10 (10) s = 45 (45) 47 (47) 49 (49) s.

Vaihda 5 mm / 60 cm pyöröpuikkoihin. Neulo käänteistä sileää neuletta molemmilla puolilla olevien rs:den väliin.

Kun työn pituus on 6 (6) 6 (6) 6 (8) cm, jatka seuraavasti:

(OP) Lis-krs: Rs lis, neulo, kunnes jäljellä on 1 s, neulo, rs. Neulo 7 (7) 7 (7) 7 (5) krs.

Toista lis-krs vielä yhteensä 8 (10) 10 (11) 11 (12) kertaa = 63 (67) 69 (71) 73 (75) s. Kun työn pituus on 40 (41) 42 (43) 43 (43) cm, päättä silmukat OP:lta.

### KOKOAMINEN

Päättele langanpäät. Pingota kappaleet mittoihinsa.

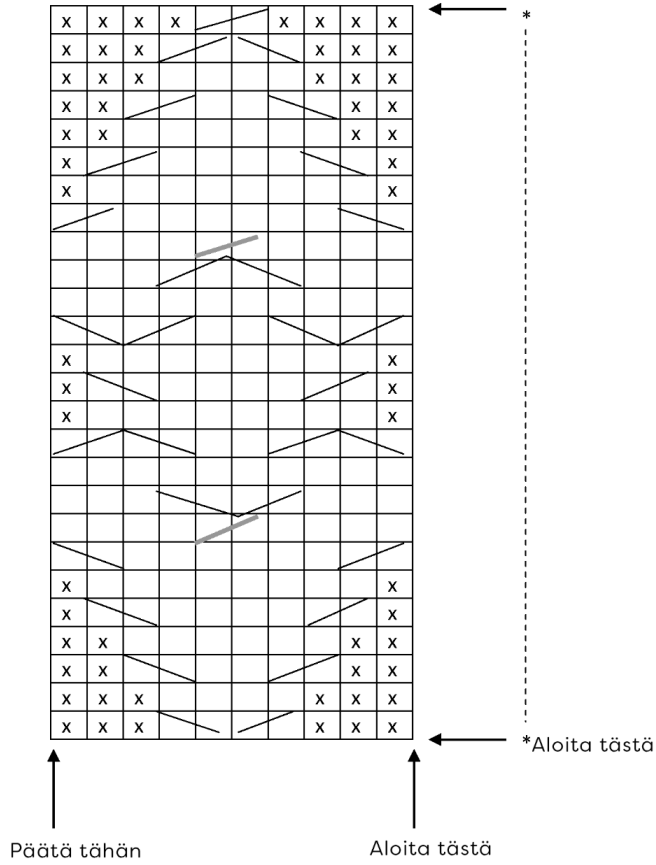
Ompele olkasaumat.

Yksinkertainen kaulus: Poimi pääntiestä 99 (99) 102 (102) 105 (105) s 4 mm/40 cm pyöröpuikoille OP itseesi päin. Neulo suljettuna neuleena joustinneuletta (\*1 o, 2 n\*) 3 cm verran. Päättele kaikki silmukat.

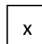
Kaksinkertainen kaulus: Poimi pääntiestä 99 (99) 102 (102) 105 (105) s 4 mm/40 cm pyöröpuikoille OP itseesi päin. Neulo suljettuna neuleena joustinneuletta (\*1 o, 2 n\*) 7 cm verran. Taita kaulus kahtia NP sisäänpäin ja ompele kiinni.

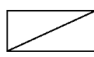
Ompele hihat paikoilleen. Ompele hihasaumat.

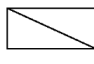
## RUUTUPIIRROS

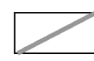


 oikealla puolella oikein, nurjalla nurin

 nurjalla puolella oikein, oikealla nurin

 Aseta 1 s apupuikolle työn takapuolelle. Neulo 1 o. Neulo apupuikon s o.

 Aseta 1 s apupuikolle työn etupuolelle. Neulo 1 o. Neulo apupuikon s o.

 NP: Aseta 1 s apupuikolle työn etupuolelle. Neulo 1 o. Neulo apupuikon s n