



NEULEOHJE

L'amour

Liivi


Design: Knit Gang | Hobbii Design

TARVIKKEET

4 (4) 5 kerää Divina-lankaa värissä Classic Grey 04
1 (1) 1 kerä Divina-lankaa värissä Dusty Violet 19

5 mm neulepuikot
Silmukkamerkkejä
Neula

LANGAN TIEDOT

 **Divina**, Hobbii
65% alpakkaa, 25% polyamidia, 10% villaa
50 g = 150 m

NEULETIHEYS

10 cm x 10 cm = 20 silmukkaa x 30 kerrosta

LYHENTEET

o = oikein
n = nurin
2 o yht = 2 oikein yhteen

KOOT

S (M) L

MITAT

Leveys: 54 (59) 64 cm
Pituus: 45 (50) 55 cm

OHJEEN TIEDOT

Ihanan pehmeä liivi, jossa on sydänkuvioita niin edessä kuin takana.
Yksinkertainen, hauska ja nopea.

HASHTAGIT SOSIAALISEEN MEDIAAN

#hobbiidesign #hobbiilamour



KYSYMYKSIÄ

Jos sinulla herää kysyttävää ohjeesta, voit lähettää meille sähköpostia osoitteeseen info@hobbii.fi
Sisällytä viestiisi ohjeen nimi ja numero.

Nauti!

Ohje



TIETOA JA VINKKEJÄ

Tässä ohjeessa käytetyt silmukat:

Sileä neule - oikeaa oikealle puolella, nurjaa nurjalla puolella.

Helmineule - vaihdellen oikeaa ja nurjaa – vaakasuoraan ja pystysuoraan esim.:

1. kerros: 1 oikein, loput nurjaa,

2. kerros: 1 nurjaa, loput oikein.

VARTALO

Selkä

Luo 109 (119) 129 silmukkaa. Neulo 6 kerrosta helmineuletta. Helmineulekerrokset luovat joustinneuleen ja niitä ei lasketa mukaan.

1. kerros - 37 (52) 67: neulo sileää neuletta.

kerrokset 38 (53) 68 - 39 (55) 71: neulo ensimmäiset 8 silmukkaa ja viimeiset 8 silmukkaa helmineuleella.

Nyt aloitat luomaan kädenteitä.

Kerros 40 (56) 72: joka toisella kerroksella – eli kaikille oikeille kerroksille – päättele 5 silmukkaa, 3 silmukkaa, 1 silmukka, 1 silmukka, 1 silmukka työn kumminkin puolin samaan aikaan, esim. niin työn alussa kuin lopussa. Se tehdään näin: 1 reunasilmukka, 4 helmineulottua silmukkaa.

Kerroksella 72 (87) 92 alat luomaan sydänkuviota värillä Dusty Violet **diagrammi 1 mukaan**.

Nyt sinun tulee luoda helmineuletta 23 silmukan verran sydämen yläpuolelle. Merkitse silmukkamerkillä sydämen syvennyksen keskiosa, eli 11. silmukka oikealle ja 11. silmukka vasemmalle. Neulo seuraavat 4 silmukkaa sileällä neuleella, paitsi merkityt silmukat neulotaan helmineuleella.

Nyt alat luomaan kaula-aukkoa..

Päättele keskimmäiset 23 silmukkaa. Tämän jälkeen, 5 silmukkaa, 3 silmukkaa, 3 silmukkaa, 1 silmukkaa, (3 silmukkaa, 3 silmukkaa, 1 silmukkaa) 13 silmukkaa, 1 silmukkaa seuraavan 4 (3) 2 kerroksen alusta ja lopusta.

Jatka neulomista, kerroksella 132 (150) 162 päättele molempien olkapäiden kaikki silmukat [20 (30) 40 silmukkaa].

Oikea etuosa

Luo 48 (58) 68 silmukkaa. Neulo 6 kerrosta helmineuleella.

1. kerros ja kaikki parittomat kerrokset neulotaan kädenteihin asti seuraavalla tavalla: 1 reunasilmukka, 4 silmukkaa helmineuleetta, jatka sileää neuletta, 1 reunasilmukka.

2. kerros ja kaikki parilliset kerrokset neulotaan kädenteihin asti seuraavalla tavalla: 1 reunasilmukka, jatka sileää neuletta, neulo viimeiset 4 silmukkaa helmineuleella, luo 1 reunasilmukka.

Muista, että helmineulottuja kerroksia ei lasketa mukaan.

Kerros 37 (53) 67: neulo viimeiset 8 silmukkaa helmineuleella.

Kerros 38 (54) 68: neulo viimeiset 8 silmukkaa helmineuleella.

Kerros 39 (55) 69: neulo viimeiset 8 silmukkaa helmineuleella.

Nyt alat luomaan kädenteitä.

Kerros 40 (56) 70: Päätele 5 silmukkaa, 3 silmukkaa, 1 silmukka, 1 silmukka joka toisen kerroksen alusta ja lopusta.

Luo kädenteiden reuna helmineuleella niin, että sinulla on 1 reunasilmukka ja 4 silmukkaa helmineuleetta.

Nyt alat luomaan kaula-aukkoa.

Kerros 47 (65) 77 aloita kavennukset: 1 reunasilmukka, 4 silmukkaa helmineuleella, 2 o yht, jatka helmineuleella, neulo viimeiset 4 silmukkaa helmineuleella, 1 reunasilmukka. Toista joka 6. kerros 3 kertaa.

Kavenna näin joka 4. kerroksella 4 kertaa.

Sitten vuorotellen 2. ja 4. kerroksella 5 kertaa.

Neulo 15 kerrosta lisää ilman kavennuksia, niin että sinulla on aina 1 reunasilmukka ja 4 silmukkaa helmineuleetta reunassa.

Kerroksella 132 (150) 162 päätele kummankin olkapään kaikki silmukat [20 (30) 40 silmukkaa].

Vasen etuosa

Neulotaan kuin oikea etuosa.

Luo 48 (58) 68 silmukkaa. Neulo 6 kerrosta helmineuleetta.

1. kerros ja kaikki parittomat kerrokset: 1 reunasilmukka, jatka sileää neuletta, neulo viimeiset 4 silmukkaa helmineuleella, luo 1 reunasilmukka.

2. kerros ja kaikki parilliset kerrokset: 1 reunasilmukka, 4 silmukkaa helmineuleella, jatka sileää neuletta, 1 reunasilmukka.

Neulo kaikki 6 kerrosta tällä tavalla.

Nyt alat luomaan pientä sydänkuviota.

7. kerros: 1 reunasilmukka, 15 silmukkaa sileällä neuleella, ensimmäinen sydänsilmukka värillä Dusty Violet, jatka sileällä neuleella, neulo 4 viimeistä silmukkaa helmineuleella, 1 reunasilmukka.

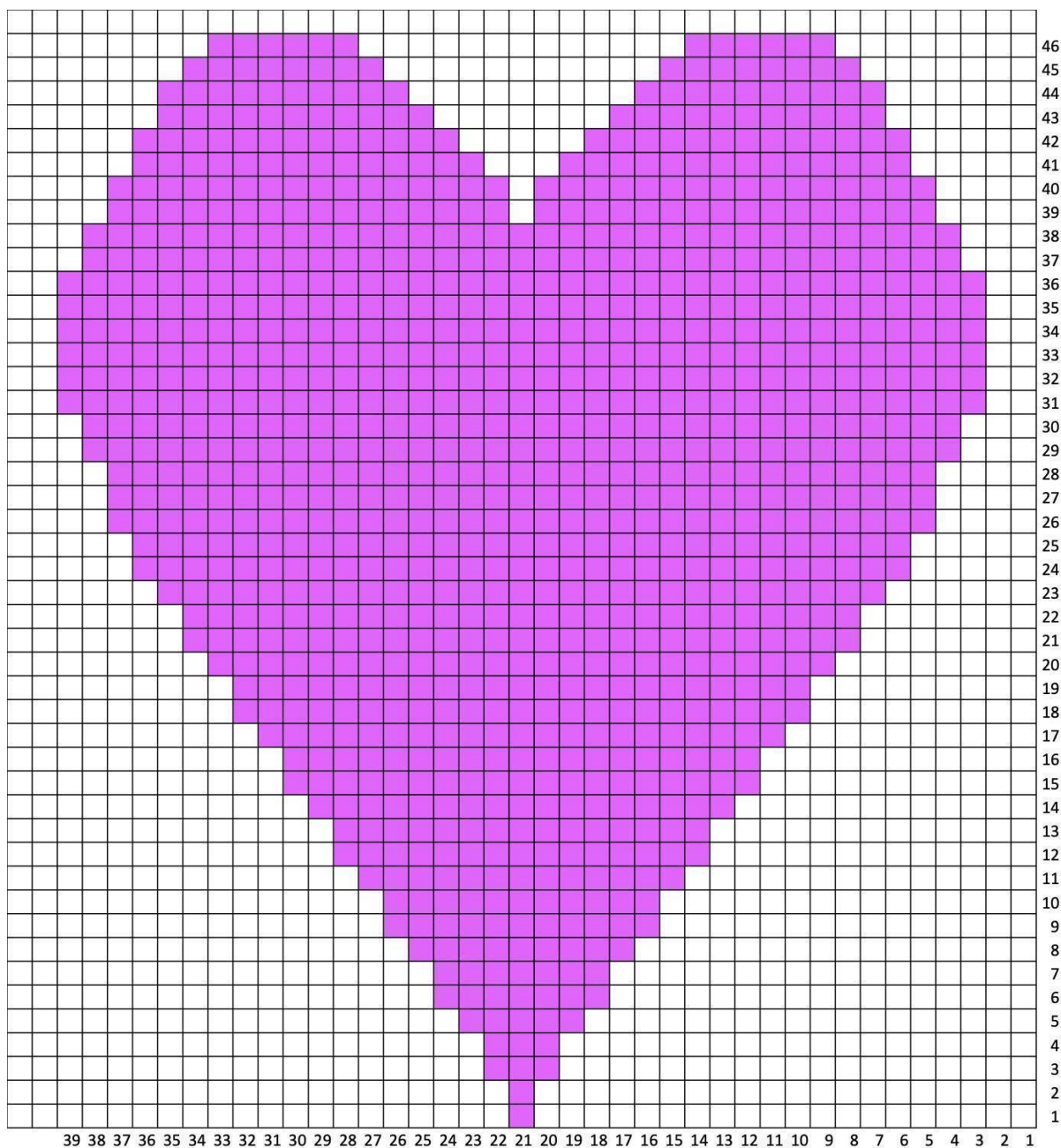
Jatka samalla tavalla kuin oikea etuosa, luoden sydänkuviota seuraten diagrammia 2.

Ompele liivin olkapäät ja kyljet yhteen silmukkapistoin.

Nauti!

Knit Gang

DIAGRAMMI 1



DIAGRAMMI 2

