



NEULEOHJE

Beatrice

Pusero

Design: Sanna Mård Castman | Hobbii Design

TARVIKKEET

3 (3) 3 (4) 4 (5) 5 kerää Fluffy Day -lankaa sävyssä 08

Pyöröpuikot, 4,5 mm - 40 cm, 60 cm ja 80 cm
Pyöröpuikot, 5 mm / 60 cm ja 80 cm

Silmukkamerkkejä
Apupuikkoja/silmukanpidikkeitä
Villaneula

LANKA

 **Fluffy Day**, Hobbii
100% akryyli 100 g = 285 m

TIHEYS

17 s x 26 krs sileää neuletta = 10 x 10 cm

LYHENTEET

s = silmukka
o = oikein
n = nurin
k o = kiertäen oikein
krs = kerros
OP = oikea puoli
NP = nurja puoli
sm = silmukkamerkki
lis = lisäys
kav = kavennus
2 o yht = neulo 2 s oikein yhteen

SELVENNYKSET

Reunasilmukka (rs) = Virkaa jokaisen kerroksen ensimmäinen ja viimeinen s o.

Reikäkuvio = Neulo ruutupiirroksen mukaan

Oikealle nojaava lisäys (lis-o) = Poimi kahden silmukan välinen lenkki kiertäen puikolle ja neulo se k o.

Vasemmalle nojaava lisäys (lis-v) = Poimi kahden silmukan välinen lenkki kiertäen puikolle ja neulo se o.

Nosta 1 s oikein neulomatta = Siirrä 1 s oikeanpuoleiselle puikolle ikään kuin neuloisit sen oikein, mutta älä neulo sitä.

Sileä neule = Neulo oikealla puolella oikeaa ja nurjalla nurjaa.

KOOT

XS (S) M (L) XL (XXL) XXXL

MITAT

Rinnanympärys: 95 (103) 111 (119) 131 (143) 155 cm

Pituus: 54 (56) 58 (60) 62 (64) 66 cm

Hihan pituus: 45 (46) 47 (48) 48 (47) 47 cm

TIETOA MALLISTA

Reikäkuviolla koristeltu Beatrice-pusero on helppo neuloa. Tämä on täydellinen malli, jos haluat opetella neulomaan reikäkuviota.

SOSIAALISEN MEDIAN HASHTAGIT

#hobbiidesign #hobbiibeatrice

KYSYMYKSIÄ

Jos sinulla herää kysyttävää ohjeesta, voit lähettää meille sähköpostia osoitteeseen

info@hobbii.fi

Sisällytä viestiisi ohjeen nimi ja numero.

Oikein mukavia neulontahetkiä!

Ohje



OHJEITA JA VINKKEJÄ

Pusero neulotaan alhaalta ylöspäin suljettuna neuleena pyöröpuikoilla. Työ jaetaan kädentien kohdalla ja etu- ja takakappale neulotaan valmiiksi erikseen. Hihat neulotaan tasoneuleena.

VARTALO-OSA

Luo 171 (186) 198 (213) 237 (258) 279 silmukkaa 4,5 mm - 80 cm pyöröpuikoille.
Neulo suljettuna neuleena joustinneuletta (*1 o, 2 n*). HUOM! Aseta sm kerroksen alkuun = oikeanpuoleinen sivusauma. Neulo 15 krs. Kavenna viimeisellä kerroksella tasavälein 11 (10) 10 (13) 13 (14) 15 s = 160 (176) 188 (200) 224 (244) 264 s.
Vaihda 5 mm - 80 cm pyöröpuikkoihin ja jatka seuraavasti: Neulo 33 (37) 40 (43) 49 (54) 59 s sileää neuletta, 14 s kuviota ruutupiirroksen mukaan, neulo 66 (74) 80 (86) 98 (108) 118 s sileää neuletta, 14 s kuviota ruutupiirroksen mukaan, neulo 33 (37) 40 (43) 49 (54) 59 s sileää neuletta.
Kun työn pituus on 37 (38½) 40 (40) 42 (43½) 45 cm, työ jaetaan etu- ja takakappaleeseen. Jätä puikoille 80 (88) 94 (100) 112 (122) 132 s = takakappale. Aseta loput 80 (88) 94 (100) 112 (122) 132 s sivuun apupuikolle = etukappale.

TAKAKAPPALE

Ensimmäisenä neulotaan OP kerros.
Luo kummallekin puolelle 1 uusi s = rs = 82 (90) 96 (102) 114 (124) 134 s.
Vaihda 60 cm pyöröpuikkoihin.
Jatka sileään neuleen sekä kuvion neulomista kuten edellä, mutta tasoneuleena suljetun neuleen sijaan.
Pääntie: Kun työn pituus on 51 (53) 55 (57) 59 (61) 63 cm, neulo 26 (29) 32 (34) 40 (44) 49 s, päättä 30 (32) 32 (34) 34 (36) 36 s pääntietä varten, neulo krs loppuun.
Neulo kumpikin puoli valmiiksi erikseen.
Vasen puoli:
(NP) Neulo kerros normaalisti.
(OP) Päättä 2 s kaula-aukkoa varten, neulo krs loppuun.
(NP) Neulo kerros normaalisti.
(OP) Päättä 1 s kaula-aukkoa varten, neulo krs loppuun.
Neulo 3 krs.
Seuraava krs (OP) Päättele kaikki s:t olkapäätä varten.
Oikea puoli: Neulo kuten vasen puoli, mutta peilikuvana. Kaula-aukon s:t päätellään NP:lta.

ETUKAPPALE

Aseta apupuikolla olevat s:t 5 mm - 60 cm pyöröpuikoille.
Ensimmäinen krs: OP:
Luo kummallekin puolelle 1 uusi s = rs = 82 (90) 96 (102) 114 (124) 134 s.

Jatka sileän neuleen sekä kuvion neulomista kuten edellä, mutta tasoneuleena suljetun neuleen sijaan.

Pääntie: Kun työn pituus on 45 (47) 49 (51) 53 (55) 57 cm, neulo 32 (35) 37 (40) 46 (50) 55 s, päättä 18 (20) 20 (22) 22 (24) 24 s pääntietä varten, neulo krs loppuun. Neulo kumpikin puoli valmiiksi erikseen.

Oikea puoli: Neulo kerros nurjalta puolelta.

OP: Päättelä joka 2. kerroksen kohdalla kaula-aukkoon 3-2-2-1-1 silmukkaa. Päättelä olkapää oikealta puolelta kun työ on saman pituinen kuin selkäosa.

Vasen puoli: Neulo kuin oikea puoli, mutta päinvastaiseen suuntaan.

HIHAT

Neulo 2 samanlaista hihaa.

Luo 44 (44) 47 (47) 47 (50) 50 silmukkaa 4,5 mm - 60 cm pyöröpuikoille. Neulo joustinneuletta rs:iden väliin (*1 o, 2 n*). Ensimmäisenä neulotaan NP kerros. Neulo 15 krs. Vaihda 5 mm - 60 cm pyöröpuikkoihin.

Neulo sileää neuletta rs:den väliin.

Lis-krs: Kun työn pituus on 7-8 cm, neulo seuraavasti: (OP)rs, lis-o, neulo, kunnes jäljellä on 1 s, lis-v, rs.

Neulo 9 (9) 9 (9) 9 (7) 7 krs.

Toista lis-krs ja sitä seuraavat 9 (9) 9 (9) 9 (7) 7 krs vielä 8 (9) 9 (10) 10 (10) 11 kertaa = 62 (64) 67 (69) 69 (72) s.

Kun työn pituus on 45 (46) 47 (48) 48 (47) 47 cm, päättä kaikki s:t OP:lta.

KOKOAMINEN

Päättelä langanpäät. Pingota kappaleet mittoihinsa.

Ompele olkasaumat.

Pääntie: (OP) Poimi pääntiestä 87 (90) 90 (93) 93 (96) 96 silmukkaa 4,5 mm - 40 cm pyöröpuikoille. Neulo suljettuna neuleena joustinneuletta (*1 o, 2 n*). Neulo 17 krs. Päättä silmukat. Taita kaulus kahtia NP sisäänpäin ja ompele kiinni.

Ompele hihat paikoilleen. Ompele hihasaumat.

Mukavia neulontahetkiä!

Sanna



RUUTUPIIRROS

Ruutupiirros, suljettu neule:

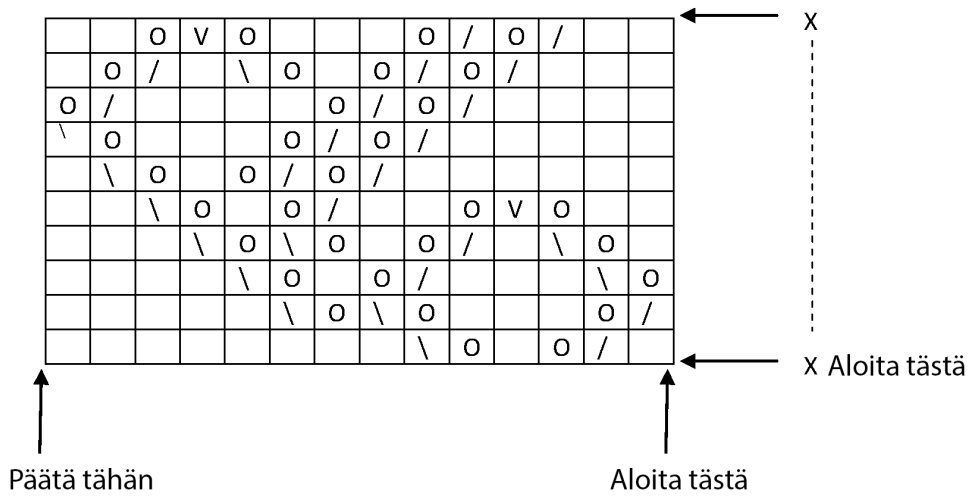
Ruutupiirroksessa näytetään joka 2. kerros. Neulo joka toinen krs o.

Ruutupiirros, tasoneule:

Ruutupiirroksessa näytetään joka 2. kerros. Neulo joka toinen krs n.

Aloita nuolen osoittamasta kohdasta, toista X-X.

Krs: Aloita ja päättää neulominen nuolten osoittamiin kohtiin.



o

/ 2 o yht

\ nosta 1 s o neulomatta, 1 o, vie nostettu s yli

o tee langankierto

v nosta 2 s o neulomatta yhdessä, 1 o, vie nostetut s:t yli