



NEULEMALLI

Emmanuel

Paita


Design: kolibri by johanna | Hobbii Design

TARVIKKEET

5 | 5 | 5 (5 | 7 | 8) 9 | 9 kerää Friends Cotton Silk lankaa, väri Oatmilk (03)

Pyöröpuikot 4.5 mm ja 3.5 mm
Sukkapuikot 3.5 mm
Silmukkamerkkejä
Kanavaneula

LANKA

 **Friends Cotton Silk**, Hobbii
78 % puuvillaa, 22 % silkkiä
50 g = 120 m

NEULETIHEYS

17 s x 29 krs =
10 x 10 cm sileää neuletta 4.5 mm puikoilla

LYHENTEET

s(s:t) = silmukka(silmukat)
krs = kerros
OP = oikean puolen kerros
NP = nurjan puolen kerros
o = neulo silmukka oikein
n = neulo silmukka nurin
SM = silmukkamerkki
Rs = Raglan silmukka
L1O = Lisää 1 silmukka oikealle
L1V = Lisää 1 silmukka vasemmalle

KOOT

XS | S | M (L | XL | 2XL) 3XL | 4XL

MITAT

Valmiin paidan rinnanympäryys:

93 | 99 | 104 (112 | 120 | 130) 138 | 146 cm, jossa väljyyttä noin 10–15 cm.

Valmiin paidan pituus:

48 | 49 | 51 (52 | 54 | 54) 56 | 57 cm – voidaan muokata jokaiselle erikseen. Huomaa, että saatat silloin tarvita enemmän lankaa kuin ohjeessa.

Hihan pituus.

7 cm – voidaan muokata tarvittaessa. Huomaa, että saatat silloin tarvita enemmän lankaa kuin ohjeessa.

Hihan ympärysmitta:

31 | 33 | 35 (38 | 40 | 44) 45 | 48 cm /
12 | 13 | 14 (15 | 16 | 17) 18 | 19 in

TIETOA MALLISTA

T-paita on neulottu yhtenä kappaleena ylhäältä alas, ja siinä on raglan lisäykset. Paidan istuvuudessa on väljyyttä 10–15 cm. Paidan kohokohta on pitsikuvio selässä, mikä luo romanttisen, leikkisän ilmeen. V-pääntie korostaa naisellisia muotoja ja täydentää taitavasti paidan muotoilua.

SOSIAALISEN MEDIAN HASHTAGIT

#hobbiidesign #hobbiemmanuel

LANKA SAATAVILLA TÄÄLTÄ

<https://shop.hobbii.fi/emmanuel-paita>

KYSYMYKSIÄ

Jos sinulla herää kysyttävää ohjeesta, voit lähettää meille sähköpostia osoitteeseen

info@hobbii.fi

Sisällyttä viestiisi ohjeen nimi ja numero.

Nauti!

Ohje



TIETOA JA VINKKEJÄ

Asettelu:

Paita on neulottu yhtenä kappaleena ylhäältä alas. Takaosa on työstetty alusta alkaen romanttisella pitsikuviolla, joka virtaa punoksen tavoin pääntiestä alareunaan. Edessä oleva V-pääntie on muotoiltu lisäyksillä muutaman kerroksen välein, hihat muotoillaan ensin raglan levennyksin. Nämä lisäykset jätetään pois muutamalta viimeiseltä kerrokselta, jotta hihoista ei tule liian leveitä. Kun hihat on erotettu vartalosta ja V-pääntie suljetaan pyöreäksi – sileällä neuleella ja pitsikuviolla takana. Vartalo viimeistellään pyöröneuleena ja lopuksi kaikki silmukat päätellään i-cord tekniikalla. Tämän jälkeen hihojen silmukat poimitaan uudelleen. Kädenteiden alle lisätään uusia silmukoita ja hihat neulotaan haluttuun pituuteen sileää neuletta pyöröneuleena ja päätellään myös i-cord tekniikalla. Viimeinen vaihe on poimia silmukat V-pääntiestä ja viimeistellä pääntie i-cord reunalla.

Vinkki:

Tämä paita neulotaan vain **YHDELLÄ** säikeellä lankaa.

Reunasilmukat (kerroksen ensimmäinen ja viimeinen silmukka) neulotaan aina ja ne sisältyvät mallin kokonaissilmukamäärään.

Sileä neule:

OP krs: neulo kaikki silmukat oikein

NP krs: neulo kaikki silmukat nurin

Pyöröneuleessa, neulo kaikki silmukat oikein.

Pitsikuvio:

Neulo ruutumallien mukaan. Jokainen ruutu on 1 silmukka ja 1 krs. Ruutumallissa on mukana vain parittomat kerrokset, kaikki parilliset kerrokset neulotaan nurin (paitsi langankierrot, neulo ne kaikki oikein)

Raglan lisäykset:

Muotoillaksesi paitaasi, sinun tulee neuloa L10 ennen jokaista Raglan silmukkaa. Raglan silmukan jälkeen neulo L1V.

L10 (oikealle kallistuva lisäys): Poimi viimeksi neulotun silmukan ja seuraavan silmukan välinen lanka takakautta vasemmalle puikolle. Neulo tämä uusi silmukka oikein.

L1V (vasemmalle kallistuva lisäys): Poimi viimeksi neulotun silmukan ja seuraavan silmukan välinen lanka etukautta vasemmalle puikolle. Neulo tämä uusi silmukka takareunastaan oikein.

V-pääntiehen, tarvitaan **ylimääräisiä lisäyksiä** kahden silmukan jälkeen työn oikean puolen kerroksilla. Tällöin neulotaan L1V. Ennen OP kerroksen kahta viimeistä silmukkaa neulotaan L10.

Tämä ohje kannattaa lukea läpi, ennen kuin aloitat neulomisen, sillä useampi vaihe tapahtuu samanaikaisesti.

Vartalo

Aloita luomalla pääntien silmukat ja neulo kaarroke oikein tehden siihen samalla raglan lisäykset. Myös pitsineuletta neulotaan heti alusta alkaen. Kaikki muut silmukat neulotaan sileää neuletta. Raglan lisäykset tehdään ennen ja jälkeen keskimmäisen Raglan silmukan jokaisella OP kerroksella (= 8 lisäystä). Sen lisäksi neulotaan lisäykset myös V-pääntien muotoilemiseksi. Ensin lisätään joka 3. OP kerroksella, sitten joka 2. OP kerroksella ja lopuksi joka OP kerroksella (= 10 lisäystä). Nämä ylimääräiset lisäykset tulee tehdä L1V ensimmäisten 2 OP kerroksen silmukan jälkeen ja L1O ennen 2 viimeistä OP kerroksen silmukkaa.

Tietyssä kohtaa Raglan lisäykset lopetetaan, jottei hihoista tulisi liian leveät. Tästä alkaen lisäykset tehdään ainoastaan vartalo-osaan. Kun sinulla on yhteensä tietty määrä silmukoita puikoilla, hihasilmukat erotetaan vartalosta ja V-pääntie suljetaan pyöröneuleeksi
Poikkeukset: Koot 2XL ja 4XL. V-pääntie suljetaan pyöröneuleeksi ensin ja sen jälkeen neulotaan muutamia kerroksia sileää neuletta ennen kuin hihasilmukat erotetaan vartalosilmukoista. Vartalo-osa neulotaan sileää neuletta jatkaen pitsineuletta selässä, kunnes paita on haluamasi pituinen, ja sen jälkeen silmukat päätetään i-cord tekniikalla.

Kaarroke:

Luo 45 | 45 | 51 (51 | 57 | 57) 59 | 59 s 4.5 mm puikoille haluamallasi tavoin. Ensimmäinen krs luontikerroksen jälkeen on NP krs, neulo kaikki silmukat nurin ja aseta SM ennen ja jälkeen keskimmäisten Raglan silmukoiden (katso taulukko alla):

Koko	etu vasen	Raglan s	vasen hiha	Raglan s	selkä	Raglan s	oikea hiha	Raglan s	etu oikea	Yht.
XS	1	1	6	1	27	1	6	1	1	45
S	1	1	6	1	27	1	6	1	1	45
M	1	1	8	1	29	1	8	1	1	51
L	1	1	8	1	29	1	8	1	1	51
XL	1	1	10	1	31	1	10	1	1	57
2XL	1	1	10	1	31	1	10	1	1	57
3XL	1	1	10	1	33	1	10	1	1	59
4XL	1	1	10	1	33	1	10	1	1	59

Neulo nyt seuraavasti:

1. krs (OP krs): neulo kaikki etukappaleen vasemmanpuoleiset silmukat oikein, L1O, Rs, L1V, neulo kaikki vasemman hihan silmukat oikein, L1O, Rs, L1V, neulo oikein 0 | 0 | 1 (1 | 2 | 2) 3 | 3 takakappaleen silmukkaa, neulo pitsikuvion ensimmäinen kerros (1. krs ruutumallissa), neulo oikein 0 | 0 | 1 (1 | 2 | 2) 3 | 3 s, L1O, Rs, L1V, neulo kaikki oikean hihan silmukat oikein, L1O, Rs, L1V, neulo kaikki etukappaleen oikeanpuoleiset silmukat

oikein.

2. krs (NP krs) ja kaikki parilliset kerrokset: neulo kaikki silmukat nurin.

Toista 1. ja 2. krs koko ajan. Tietysti ennen ja jälkeen takakappaleen pitsikuvion neulottavien silmukoiden määrä lisääntyy jokaisella OP krs:lla, johtuen Raglan lisäyksistä. Pysyäksesi laskuissa, voit asettaa SM:n ennen ja jälkeen pitsineuleen 27 silmukan (pitsineule).

Ylimääräiset lisäykset V-pääntietä varten (L1V 2 ensimmäisen silmukan jälkeen OP krs:lla ja L1O ennen OP krs:n 2 viimeistä silmukkaa) tehdään nyt seuraavilla kerroksilla (aina OP kerroksilla):

Koko	lisäykset etukappaleen V-pääntien reunoissa seuraavilla kerroksilla (OP krs)*:
XS	5., 11., 17., 23., 29., 33., 37., 41., 45., 49.
S	5., 11., 17., 23., 29., 33., 37., 41., 45., 49., 53.
M	5., 11., 17., 23., 29., 33., 37., 41., 45., 49., 53., 55.
L	5., 11., 17., 23., 29., 33., 37., 41., 45., 49., 53., 55., 57.
XL	5., 11., 17., 23., 29., 33., 37., 41., 45., 49., 53., 55., 57., 59.
2XL	5., 11., 17., 23., 29., 33., 37., 41., 45., 49., 53., 55., 57., 59., 61.
3XL	5., 11., 17., 23., 29., 33., 37., 41., 45., 49., 53., 55., 57., 59., 61., 63.
4XL	5., 11., 17., 23., 29., 33., 37., 41., 45., 49., 53., 55., 57., 59., 61., 63., 65.

***OP kerroksella, joka tulee viimeisen OP kerroksen jälkeen, kummatkin etupuolien osat suljetaan pyöröneuleeksi.**

Tämä tarkoittaa, 28. krs mukaan lukien, kaikki V-pääntien lisäykset tehdään joka 3. OP krs (joka 6. krs). 29. krs alkaen, kaikki lisäykset tehdään joka 2. OP krs (joka 4. krs). 53. krs alkaen lisäykset tehdään joka OP krs (joka 2. krs). Tämä jatkuu, kunnes etukappaleet suljetaan pyöröneuleeksi (ja hihat erotetaan vartalosta; poikkeuksena koot 2XL ja 4 XL!).

Lisäksi, Raglan lisäykset lopetetetaan 47. | 49. | 49. (51. | 53. | 55.) 57. | 59. krs:lla, joten teet Raglan lisäyksiä ainoastaan etu- ja selkäkappaleisiin (= 4 Raglan lisäystä tai yhteensä 6 lisäystä, kun V-pääntietä varten tehdään ylimääräisiä lisäyksiä).

Muista neuloa selän 27 keskimmäistä silmukkaa pitsineuletta.

Lopulta sinulla tulee olla puikoilla yhteensä 261 | 271 | 283 (293 | 309) 319 | 331 | 341 s ja seuraava määrä silmukoita eri osissa:

koko	etu vasen	Raglan s	hiha vasen	Raglan s	selkä	Raglan s	hiha oikea	Raglan s	etu oikea	yht.
XS	36	1	52	1	77	1	52	1	36	257
S	39	1	54	1	81	1	54	1	39	271
M	41	1	56	1	85	1	56	1	41	283

L	43	1	58	1	87	1	58	1	43	293
XL	45	1	62	1	91	1	62	1	45	309
2XL	47	1	64	1	93	1	64	1	47	319
3XL	49	1	66	1	97	1	66	1	49	331
4XL	51	1	68	1	99	1	68	1	51	341

Seuraavalla OP krs:lla kummatkin etukappaleet suljetaan pyöröneuleeksi ja hihasilmukat erotetaan. (HUOM! paitsi koot 2XL - 4XL, joita varten on omat ohjeensa):

Hihhasilmukoiden erottaminen ja V-pääntien sulkeminen:

Koot XS - XL: neulo kaikki vasemmanpuoleiset etukappaleen silmukat oikein, neulo Rs, siirrä 52 | 54 | 56 (58 | 62 | -) - | vasemman hihan silmukkaa silmukanpidikkeelle tai jämängalle tai kaapelille ja luo yhteensä 1 | 3 | 3 (7 | 9 | -) - | - s kädentien alle. Neulo Rs, neulo kaikki selän silmukat pitsineule mukaan lukien, neulo Rs, siirrä 52 | 54 | 56 (58 | 62 | -) - | - oikean hihan silmukkaa silmukanpidikkeelle tai jämängalle tai kaapelille ja luo yhteensä 1 | 3 | 3 (7 | 9 | -) - | - s kädentien alle. Neulo Rs, neulo kaikki oikean etukappaleen silmukat oikein ja luo yhteensä 5 | 3 | 3 (1 | 1 | -) - | - s. Aseta SM - tämä on kerroksen alku. Puikoilla tulisi nyt olla yhteensä 160 | 172 | 180 (192 | 204 | -) - | - s.

Koot 2XL - 4XL: neulo kaikki silmukat, tee Raglan lisäykset ennen ja jälkeen keskimmäisen Rs:n etu- ja takakappaleissa (mutta älä enää lisää V-pääntietä tai hihoja varten!) ja neulo pitsineule ruutumallin mukaan. Viimeisen silmukan jälkeen luo - | - | - (- | - | 1) 1 | 1 uutta silmukkaa. Aseta SM uudelle krs:n aloituskohdalle. Sinulla tulisi nyt olla yhteensä - | - | - (- | - | 324) 336 | 346 s puikoilla. Neulo vielä 2 OP krs (= yhteensä 4 krs!) neuloen myös raglan lisäykset etu- ja takakappaleisiin, joten sinulla on yhteensä - | - | - (- | - | 332) 334 | 354 s puikoilla. Erotta - | - | - (- | - | 64) 66 | 68 s hihoja varten kummallakin puolella vartalosta ja luo - | - | - (- | - | 9) 11 | 15 uutta s kädentien alle, jolloin silmukoita on yhteensä - | - | - (- | - | 222) 234 | 248 puikoilla.

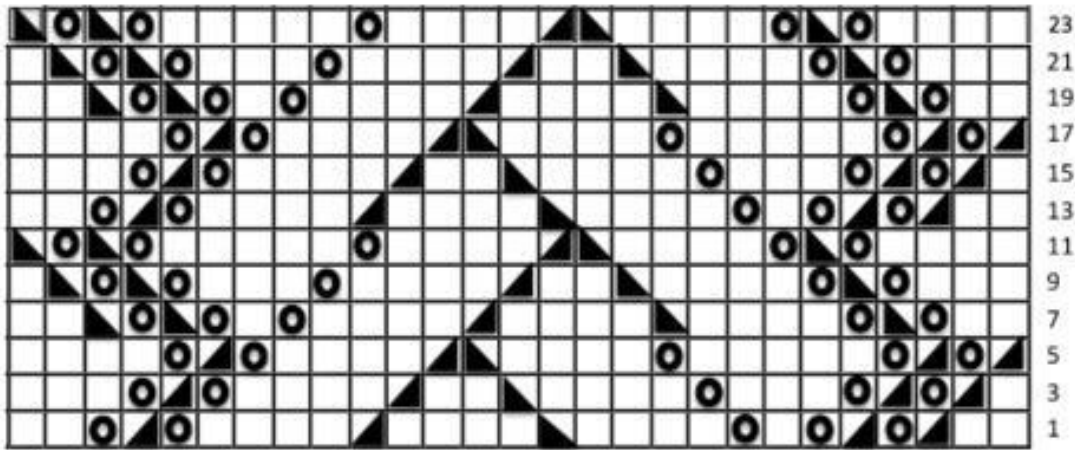
Vartalo-osan viimeistely:

Neulo sileää neuletta pyöröneuleena yhteensä 30 | 30 | 32 (32 | 33 | 33) 34 | 34 cm (kädenteistä mitattuna) - **mutta muista neuloa selkäosan keskimmäiset 27 s koko ajan pitsineuletta!** Tietysti voit halutessasi neuloa paidasta lyhyemmän tai pidemmän, mutta pituutta lisätessäsi tarvitset ehkä lisää lankaa.





PITSINEULEMALLI SELKÄÄN

Ensimmäisellä oikealla kerroksella aloitettujen Raglan lisäysten lisäksi, neulo pitsineule selkäkappaleeseen: Seuraa ruutumallia tehdäksesi sen. Pitsineule neulotaan OP kerroksilla, NP kerroksilla neulo kaikki silmukat nurin.

Selän pitsineuleen ruutumalli:



Symbolit

	= neulo oikein (o)
	= langankierto puikolle (lk)
	= nosta 1 s neulomatta, 1 o, siirrä nostettu s neulotun silmukan yli (pssso)
	= neulo 2 s yhteen (2 o yht)

HUOM! 1.-12. krs muodostaa kokonaisen pitsineuleen ja sitä toistetaan **koko selän pituudelle!** Ruutumallissa näkyvät vain oikean puolen kerrokset, neulo kaikki nurjan puolen kerrokset nurin.

NÄIN RUUTUMALLIA LUETAAN

Yksi ruutu on 1 silmukka ja 1 krs. Ruutumallissa on vain OP kerrokset. Neulo kaikki NP kerrokset nurin. Ruutumallia luetaan oikealta vasemmalle ja alareunasta ylöspäin (suuntaan, jolla työskentelet). Suosittelemme, että asetat SM:n pitsimallin alkuun ja loppuun. Silloin olet selvillä siitä, mitkä silmukat tulee neuloa pitsimallia, kun työsi levenee. Pitsimalli neulotaan aina selkäkappaleen 27 keskimmäiseen silmukkaan.

Tämä tarkoittaa eri kokoihin:

1. krs (OP krs): Neulo L1V Rs:n jälkeen, joka merkitsee selkäkappaleen alkua ja neulo sitten oikein 0 | 0 | 1 (1 | 2 | 2) 3 | 3 s, neulo sitten pitsineuleen 1. krs, neulo sitten 0 | 0 | 1 (1 | 2 | 2) 3 | 3 s oikein, neulo L1O ennen seuraavaa Rs:aa, joka merkitsee selkäkappaleen loppua. Voit halutessasi asettaa SM:n merkkamaan pitsimallin alkua. Neulo kaikki silmukat sileää ja neulo L1V ja L1O lisäykset Rs:n kumminkin puolin.

2. krs (NP krs) ja kaikki parilliset kerrokset: neulo kaikki pitsimallin kerrokset nurin.
3. krs: Neulo L1V Rs:n jälkeen, joka merkkää selän alkua, neulo 1 | 1 | 2 (2 | 3 | 3) 4 | 4 o, neulo pitsineuleen 3. krs (katso ruutumalli), neulo 1 | 1 | 2 (2 | 3 | 3) 4 | 4 o, neulo L1O ennen seuraavaa Rs:aa, joka merkkää selkäkappaleen loppua
5. krs: Neulo L1V selkäkappaleen alkamisen merkkäavan Rs:n jälkeen, neulo 2 | 2 | 3 (3 | 4 | 4) 5 | 5 o, neulo pitsineuleen 5. krs (katso ruutumalli), neulo 2 | 2 | 3 (3 | 4 | 4) 5 | 5 o, neulo L1O ennen seuraavaa Rs:aa, joka merkkää selkäkappaleen loppua
7. krs: Neulo L1V Rs:n jälkeen, joka merkkää selkäkappaleen alkua, neulo 3 | 3 | 4 (4 | 5 | 5) 6 | 6 o, neulo pitsineuleen 7. krs (katso ruutumalli), neulo 3 | 3 | 4 (4 | 5 | 5) 6 | 6 o, neulo L1O ennen seuraavaa Rs:aa, joka merkkää selkäkappaleen loppua
- Kuten huomaat sileän neuleen silmukkamäärä kasvaa joka kerroksella. Jos olet asettanut SM:n, et erehdy pitsineuleen alkamiskohdasta.

I-cord-reunus vartaloon ja V-pääntiehen:

Kun olet neulonut paidan haluamasi tai ohjeen mukaiseen pituuteen, vartalo-osan alareuna päätellään i-cord tekniikalla.

Vaihda työhön nyt 3.5 mm pyöröpuikot ja neulo kaikki silmukat oikein. Kerroksen alku kannattaa nyt merkitä kädentien alle, jotta i-cord reunuksen alku- ja loppupää on niin näkymätön kuin mahdollista.

Päättele seuraavasti:

1. 3.5 mm sukka puikoilla (tai muilla oikean kokoisilla puikoilla) luo 3 s ja työnnä nämä 3 s vasemman puikon päähän; lanka työn takana.
Ota nyt toinen sukka puikko oikeaan käteen ja neulo seuraavasti: *neulo 2 o, neulo sitten 3. s ja ensimmäinen vartalokappaleen silmukka takareunoistaan oikein yhteen*. Älä käännä työtä, vaan siirrä silmukat taas vasemman puikon päähän – lanka säilyy työn takana – toista *:stä *:een.
2. Jatka näin, kunnes kaikki silmukat on päätelty. Päätä nyt i-cord nauhan 3 s ja neulo ne yhteen aiemmin luomiesi 3 s kanssa.

Kun olet tehnyt tämän, siirry V-pääntiehen ja neulo myös siihen siisti i-cord reunus. Suosittelen poimimaan ylös 1 s joka silmukasta ja 2 s V-pääntien reunan joka 3. kerrokselta 3.5 mm puikoille. Mikäli neulot tiukkaa, tulisi sinun poimia 1 s joka kerrokselta ja jos neulot löyhästi, poimi 1 s joka 2. kerrokselta. Tämä tarkoittaa, että kokonaissilmukkamääräsi on riippuvainen neuletiheydestäsi.

Seuraa ohjeita päätelläksesi silmukat (katso kohdat 1. ja 2.), kunnes V-pääntien kaikki silmukat on päätelty.

HIHAT

Poimi silmukanpidikkeeltä 52 | 54 | 56 (58 | 62 | 64) 66 | 68 s ja luo 1 | 3 | 3 (7 | 9 | 9) 11 | 15 s kädentien alle. Aseta SM. Tämä on kerroksen alku. Sinulla tulisi nyt olla puikoilla yhteensä 53 | 57 | 59 (65 | 71 | 75) 77 | 83 s.

Neulo kädentiestä mitattuna nyt pyöröneuleena 6 cm sileää neuletta 4.5 mm pyöröpuikoilla. Voit käyttää Magic-Loop looppaus-tekniikkaa tai sukka puikkoja. Kun hiha on tarpeeksi pitkä, päättelee silmukat aiemmin kuvatulla i-cord tekniikalla. Toista samoin toiseen hihaan.

VIIMEISTELY

Pese tai ainakin kostuta paita, pingota se varovaisesti muotoonsa – varsinkin pitsineule osuus – ja käytä ilmakeivausta. Päättelee langanpäät.

Paitasi on nyt valmis!

Mielelläni näkisin paitasi! Mikäli haluat, jaa se Instagramissa **#emmanueltee** ja tägää minut **@kolibri.by_johanna**

Nauti!

Johanna

kolibri by johanna