



NEULEMALLI

Silly Owl

Lasten pusero

Design: Faunaknit | Hobbii Design

TARVIKKEET

Friends Wool lankaa

4 (4) 5 (6) 6 (7) 7 kerää väriä Emerald 105
1 (1) 1 (1) 1 (1) 1 kerä(ä) väriä Chocolate 12
1 (1) 1 (2) 2 (2) 2 kerä(ä) väriä Sunflower 24
1 (1) 1 (2) 2 (2) 2 kerä(ä) väriä Aqua 91
1 (1) 1 (2) 2 (2) 2 kerä(ä) väriä Buckthorn 29

Pyöröpuikot 3.5 mm, 60 cm

Pyöröpuikot 3.5 mm, 40 cm

Sukkapuikot 3.5 mm

Silmukkakaapeli

Silmukkamerkkejä

LANKA

 **Friends Wool**, Hobbii

100 % villaa

50 g = 100 m

NEULETIHEYS

10 cm x 10 cm =

22 s x 22 krs

LYHENTEET

V – ruutumallissa tarkoittaa, että neulo 2 silmukkaa yhteen

VX – ruutumallissa tarkoittaa, että sinun tulee neuloa 2 silmukkaa kiertäen yhteen, niin että oikea kuvion väri tulee etummaisiksi

* - ohjeessa tarkoittaa: huomio, että tekstissä tulee lisää tarkennuksia.

s = silmukka

n = neulo silmukka nurin

o = neulo silmukka oikein

yht. = yhteensä

krs = kerros

KOKO

2 (3) 4 (5) 6 (7) 8 vuotta

VALMIIN VAATTEEN MITAT

Ympärysmitta:

noin 60,5 (66) 71,5 (74) 76,5 (79,5) 82,5 cm

Koko pituus: noin 33 (35) 44 (45) 53 (53) 58 cm

TIETOA MALLISTA

Silly Owl - Villapusero on pehmeä ja lämmin villapusero, joka on neulottu alhaalta ylöspäin pyöreällä kaarrokkeella. Villapuserossa on joustinneuleet vartalon alaosassa, hihansuissa ja päntiessä. Jotta villapusero olisi helppo pukea ja riisua ja välttää naarmuuntumista kaulassa, siinä on leveä päntie. Voit vapaasti neuloa päntien joustinneuleen hieman tiukemmaksi kuin neuletiheys, jotta päntie säilyttää muotonsa. Päntiehen on myös mahdollista neuloa läpinäkyvä, ohut kumilanka, jotta päntie säilyttää muotonsa helpommin käytön aikana. Villapusero on värileikki, joka sopii kaikille pienille seikkailijoille!

SOSIAALISEN MEDIAN HASHTAGIT

#hobbiidesign #hobbiisillyowl

#hobbiismallfriends

LANKA SAATAVILLA TÄÄLTÄ

<https://shop.hobbii.fi/silly-owl-lasten-pusero>

KYSYMYKSIÄ

Jos sinulla herää kysyttävää ohjeesta, voit lähettää meille sähköpostia osoitteeseen

info@hobbii.fi

Sisällytä viestiisi ohjeen nimi ja numero.

Nauti!

Ohje



TIETOA JA VINKKEJÄ

Lue koko ohje läpi ennen kuin aloitat neulomisen.

Pienempiin kokoihin, voi autaa, että teet hihojen viimeiset lisäykset mallikerran 1. krs:lla, jos et ole onnistunut tekemään lisäyksiä silmukkamerkkien kummallakin puolella.

Valitse pyöröpuikot, joilla neuloen neuletiheys on sama kuin ohjeessa. Esimerkiksi: jos neulot tiukkaa, sinun tulisi valita 4 mm pyöröpuikot, ettei pusero tunnu jäykältä ja se on liian pieni verrattuna ohjeessa annettuihin mittoihin.

Mitat

Pituus ennen hihan kavennuksia:

noin 23 (25) 35 (35) 41 (41) 46 cm

Hihan pituus: noin 23 (25) 30 (30) 36 (36) 40

Kuvio A: noin 10.5 cm

Kuvio B: noin 9.5 cm koot 2, 3, 4, 5 vuotta

Kuvio B: noin 11.5 koot 6, 7 ja 8 vuotta

VARTALO

Luo 132 (144) 156 (162) 168 (174) 180 s päävärillä pyöröpuikoilla 3.5 mm, 60 cm. Neulo joustinneuletta 5 cm, 1 o, 1 n. Neulo sitten sileää neuletta, kunnes työ on pituudeltaan noin 13 (15) 23 (25) 30 (30) 35 cm tai haluamasi pituinen. Jatka Kuviolla A. Aseta SM:t kumpaankin sivuun 22. krs:lla: krs:n alkuun ja 66. (72.) 78. (81.) 84. (87.) 90. s:aan. Päätä 6 s kummankin SM:n sivussa. Työn tulisi nyt olla pituudeltaan noin 23 (25) 35 (35) 41 (41) 46 cm. Jätä työ odottamaan ja neulo hihat.

HIHAT

Luo 30 (30) 30 (36) 36 (36) 36 s 3.5 mm sukka puikoille. Neulo 1 o, 1 n 5 cm. Seuraavalla krs:lla lisää tasaisin välein 4 s. Neulo sileää neuletta, kunnes työ on pituudeltaan noin 12.5 (14.5) 19.5 (19.5) 25.5 (25.5) 29.5 cm tai on halutun pituinen. Samanaikaisesti aseta SM krs:n alkuun ja lisää 1 s SM:n kummallakin puolella, tasaisin välein, kun sileä neule on noin 1 (1.5)

1.5 (1.5) 1.5 (2.5) 3 cm pituudeltaan. Silmukoita on nyt yhteensä: 54 (54) 60 (60) 60 (66) 66 s. Neulo Kuvion A mukaan. 22. krs:lla päätä 6 s SM:n kummallakin puolella. Hiha on nyt pituudeltaan noin 23 (25) 30 (30) 36 (36) 40 cm. Laita työ odottamaan ja neulo toinen hiha.

KAARROKE

Siirrä hihojen silmukat puikoille kummallekin puolelle vartalokappaletta. Aukot kädentien alla voi lopuksi joko neuloa tai ommella yhteen. Neulo 1 krs päävärillä. Silmukoita on nyt yhteensä: 194 (204) 228 (233) 240 (258) 265 s. Neulo vielä 1. krs päävärillä samalla kaventaen 32 (24) 30 (35) 24 (24) 13 s tasaisin välein. Silmukkamäärä on nyt yhteensä: 162 (180) 198 (198) 216 (234) 252 s. Aloita Kuvio B:n neulominen takakappaleen vartalon ja vaseman hihan yhtymäkohdassa. Neulo Kuvio B ja kavenna silmukat ruutumallin mukaan. Huomioi, että ruutumallissa VX merkityt silmukat tulee neuloa kierrettyinä, jotta varmistetaan oikean kuviovärin tulevan päällimmäiseksi. Krs:t * 21, 22 and 23 neulotaan vain kokoihin 6, 7 ja 8 vuotta. Vaihda työhön lyhyemmät puikot, mikäli tarpeen.

PÄÄNTIE

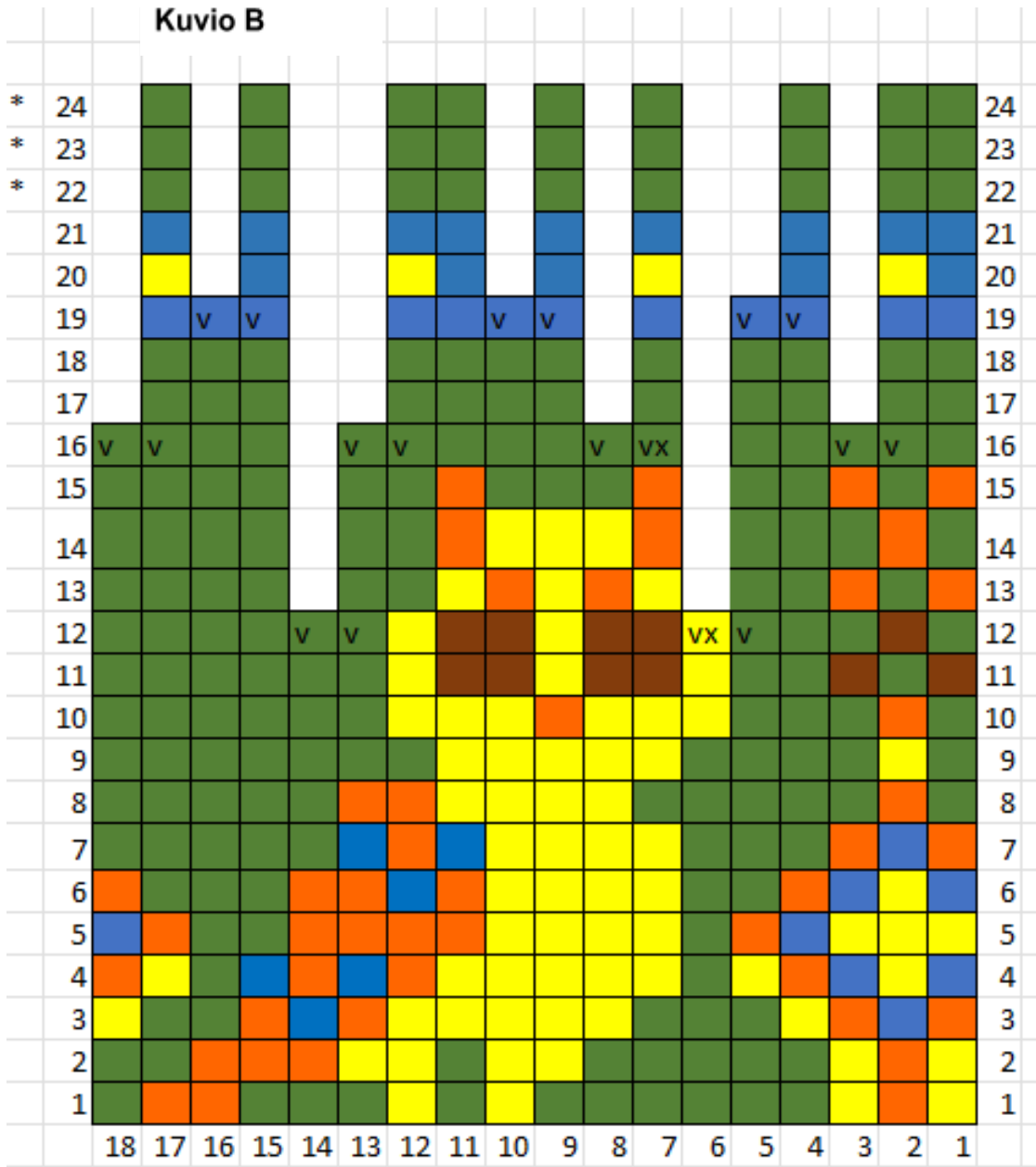
Sinulla on nyt 81 (90) 98 (98) 108 (116) 126 s puikoillasi. Neulo 1 krs o. Seuraavalla krs:lla kavenna tasaisin välein: 6 (6) 8 (8) 9 (16) 26 s = yht. 74 (84) 90 (90) 99 (100) 100 s.

(Mikäli haluavat kapeamman pääntien, voit neuloa vielä 1 krs:n o ja neuloa sitten toisen kerroksen, jolla kavennat haluamasi määrän silmukoita kapeampaa pääntietä varten. Varmista, ettei pääntie ei ole liian tiukka puseroa päälle puettaessa.)

Neulo sitten joustinneule, hieman tiukempaan kuin muu pusero, 40 cm pyöröpuikoilla, 1 o, 1 n, kunnes joustin on halutun pituinen ja päätä sitten s:t löyhästi. Taita joustin alas ja neulo/ompele se kiinni nurjalle puolelle.

Päätä langanpäät, kostuta valmis työ ja anna sen kuivua tasana.

		Kuvio A							
*	22							22	
	21							21	
	20							20	
	19							19	
	18							18	
	17							17	
	16							16	
	15							15	
	14							14	
	13							13	
	12							12	
	11							11	
	10							10	
	9							9	
	8							8	
	7							7	
	6							6	
	5							5	
	4							4	
	3							3	
	2							2	
	1							1	
		6	5	4	3	2	1		



Hyvää matkaa uuden Silly Owl pöllöpuserosi kanssa!

