



NEULEMALLI

Fair Isle Fancy

Kattaus-sarja

Design: Katie Jones | Hobbii Design

TARVIKKEET

Väritys 1:

Friends Cotton 8/8 lankaa

Candyfloss (45) X 1 kerä

Pink (47) X 1 kerä

Cool Iris (72) X 1 kerä

Sapphire (85) X 1 kerä

Lemon (23) X 1 kerä

Tomato (40) X 1 kerä

Panettone lankaa

Red/Pink (05) X 1 kerä

Aqua (19) X 1 kerä

tai

Väritys 2:

Friends Cotton 8/8 lankaa

Candyfloss (45) X 2 kerää

Pink (47) X 1 kerä

Tomato (40) X 1 kerä

Oatmilk (03) X 1 kerä

Baby Pink (51) X 1 kerä

Panettone lankaa

Red/Pink (05) X 1 kerä

Neulepuikot 4 mm

Kanavaneula

Sakset

LANKA

 **Friends Cotton 8/8**, Hobbii

100 % puuvillaa

50 g = 75 m

 **Panettone**

87 % puuvillaa, 7 % polyamidia, 6 %

metallikuituja

50 g = 120 m

KYSYMYKSIÄ

Jos sinulla herää kysyttävää ohjeesta, voit lähettää meille sähköpostia osoitteeseen

info@hobbii.fi

Sisällytä viestiisi ohjeen nimi ja numero.

Nauti!

KOKO

Yhdenkoon

NEULETIHEYS

Sileää neuletta neulottaessa

20 s / 26 krs = 10 cm

MITAT

Tabletti

Leveys: 36 cm / Korkeus: 32 cm

Ruokailuvälinetasku

Leveys: 9 cm / Korkeus: 25 cm

TIETOA MALLISTA

Fair Isle Fancy -kattaus-sarja on rohkea, hauska Fair Isle -kirjoneulemalli, joka antaa hauskan juhlanan kosketuksen joulupöytäsi.

Malli on suunnattu edistyneille aloitteleville neulojille, ja se on täydellinen malli neulottujen kirjoneuleiden kokeilemiseen.

Ohje sisältää seurattavia Fair Isle -ruutumalleja ja 2 väri vaihtoehtoa. Sarjaan kuuluu 2 tablettia ja 2 ruokailuvälinetaskua. Mallissa yhdistyvät yksiväriset langat ja kirjava lanka, jossa on hieman kimallusta juhlatunnelman luomiseksi!

SOSIAALISEN MEDIAN HASHTAGIT

#hobbiidesign #hobbiifairislefancy

#katejonesknitxhobbii #hobbiicandyland

#katiejonesxhobbiicandyland

LANKA SAATAVILLA TÄÄLTÄ

<https://shop.hobbii.fi/fair-isle-fancy-kattaus-sarja>



Ohje



LYHENTEET

o = neulo silmukka oikein

n = neulo silmukka nurin

sileä neule = [neulo 1 kerros oikein ja 1 kerros nurin] toista

TIETOA JA VINKKEJÄ

1. Mallissa käytetään Fair Isle -tekniikkaa. Kun työskentelet useiden värien kanssa, on tärkeää varmistaa, ettet kiristä lankoja liikaa (pitkät neulepuikot auttavat tässä) ja kierrä langat nurjalla puolella toistensa ympäri ja varmista, ettet jätä pitkiä langanjuoksuja. Kierrä lanka 3-4 silmukan välein toisen ympäri nurjalla puolella sydänkuvioiden leveämissä osuksissa.
2. Kun väri vaihtuu ja käytetään paljon eri värejä, voit kiinnittää langanpäät ja aloitushännät kiertämällä nurjalla puolella jokaisen silmukan krs:n alussa, jolloin sinun ei tarvitse päätellä langanpäitä projektin lopussa.
3. Mallissa käytetään Fair Isle -tekniikka ja ruutumalleja, ne neulotaan sileää neuletta; toistaen 1 krs oikein ja 1 krs nurin. Tabletissa on kuvion toistoja, yksi kuvio on merkitty, 22 silmukan levyinen kehikko Ruutumallissa 3.
4. Ohjeessa on 2 värivaihtoehtoa, seuraa valitsemasi mallin ruutumallia ja käytä alla olevaa väriavainta.



VÄRIAVAIN

Väritys 1 / Pastelli sateenkaari

Väri A: Cotton 8/8 Tomato (40)

Väri B: Cotton 8/8 Cool Iris (72)

Väri C: Cotton 8/8 Candyfloss (45)

Väri D: Cotton 8/8 Lemon (23)

Väri E: Cotton 8/8 Pink (47)

Väri F: Panettone Aqua (19)

Väri G: Cotton 8/8 Sapphire (85)

Väri H: Panettone Red/Pink (05)

VÄRIAVAIN

Väritys 2 / Pinkki Punainen

Väri A: Cotton 8/8 Candyfloss (45)

Väri B: Cotton 8/8 Baby Pink (51)

Väri C: Cotton 8/8 Tomato (40)

Väri D: Cotton 8/8 Oatmilk (03)

Väri E: Cotton 8/8 Pink (47)

Väri F: Panettone Red/Pink (05)

TABLETTI

Väritys 1: Tee yksi jokaisella väri vaihtoehdolla

Väritys 2: Tee 2

Luo: Luo neuloen 68 s värillä A

1. krs: Neulo o

2. krs: Neulo o

3. krs: Seuraa Fair Isle ruutumallia neuloen sileää neuletta, aloittaen nurjalla krs:lla, toista [1-22]. krs 3 kertaa

79. krs: Värillä A, neulo n

80. krs: Neulo n

Päätä: Päätä silmukat nurjalla puolella neuloen oikein.



Tabletin reunukset

Neulo reunus poimien silmukat sivuja pitkin. Poimi silmukat 1 silmukan päästä reunaa. Värillä A, [poimi ylös 1 s joka krs 4:lta kerrokselta, jätä yksi krs väliin] toista samoin reunoja pitkin. Yhteensä 64 s

1. krs: Neulo o

2. krs: Neulo o

3. krs: Neulo o

Päätä silmukat nurjalla puolella.

Toista toiselle sivulle.

RUOKAILUVÄLINETASKU

Väritys 1: Tee yksi kullakin väriyhdistelmälle. Versio 1 neulotaan 3–68. krs värillä F /, Versio 2 neulotaan 3–68. krs värillä H

Väritys 2: Tee 2

Luominen: Luo neuloen 15 s värillä A

1. krs: Neulo o

2. krs: Neulo o

3–68. krs: Aloittaen nurjalla krs:lla, neulo sileää neuletta värillä F/H Väritys 1 tai väri F Väritys 2, 66 kerrosta

69. krs: Värillä A, neulo o

70. krs: Neulo n

71. krs: Neulo n

72. krs: Neulo o

73. krs: Neulo n

74. krs: Seuraa Fair Isle ruutumallia neuloen sileää neuletta. Aloita nurjalla krs:lla

101–103. krs: Neulo 3 krs o

Päätä silmukat nurjalla puolella.

Ruokailuvälinetaskun kappaleiden yhdistäminen ja reunus



Yhdistääksesi ruokailuväline taskun sivut, niin että muodostuu tasku, taita Fair Isle kirjoneule osuus taakse, varmista, että kirjoneuleen oikea puoli tulee ulospäin ja taita se takaisin, niin että taustan sileäneuleinen oikea puoli tulee takaisin oikealle puolelle. Taita takaisin, niin että värin A nurja puoli näyttää samalta kuin alareunan reunus.

Aloittaen sivulta, joka näyttää aluksi taskun pohjalta, yhdistä saumat poimimalla silmukat kummankin kappaleen läpi.

Poimi silmukat 1 silmukan päästä reunaa, neuloen värillä A.

Seuraa silmukoiden tiheyttä [Poimi 1 s joka krs:lta 4:lta krs:lta, jätä 1 krs väliin] toista reunaa pitkin, kunnes olet Fair Isle -kirjoneulereunan kohdalla, noin 27 s puikolla. Jatka poimien pohjaväri osuuden reunoilta samalla silmukoiden tiheydellä [Poimi ylös 1 s joka 3:lta krs:ta, jätä 1 krs väliin] toista reunaa pitkin, niin että silmukoita on yhteensä noin 27. Yhteensä 54 s.

1. krs: Neulo o

2. krs: Neulo o

3. krs: Neulo o

Päätä silmukat nurjalla puolella.

Toista toiselle sivulle, mutta poimi silmukat päinvastaisessa välien jättö järjestyksessä. Poimi s:t ensin pitkin takakappaleen reunaa, seuraten välien jättöä [Poimi ylös 1 s joka krs:lta 3 krs:n ajan, jätä 1 krs väliin] toista reunaa pitkin, niin että silmukoita on noin 27, seuraa samaa välin jättöä [Poimi ylös 1 s joka krs:lta 4:lta krs:lta, jätä 1 krs väliin] toista pitkin Fair Isle kirjoneulereunaa, poimien noin 27 s. Yhteensä 54 s.

1. krs: Neulo o

2. krs: Neulo o

3. krs: Neulo o

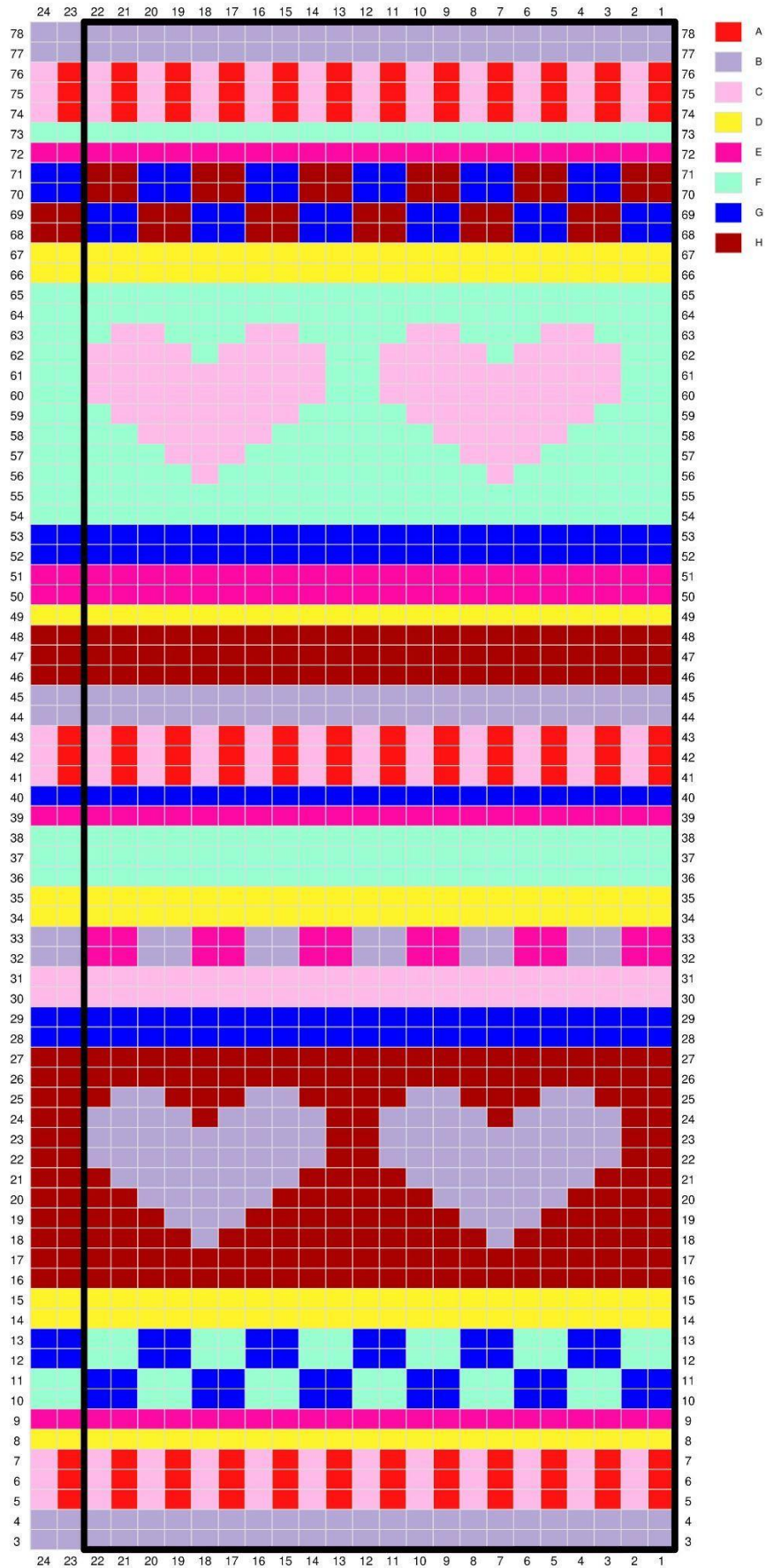
Päättele s:t nurjalla puolella.

Päättele langanpäät

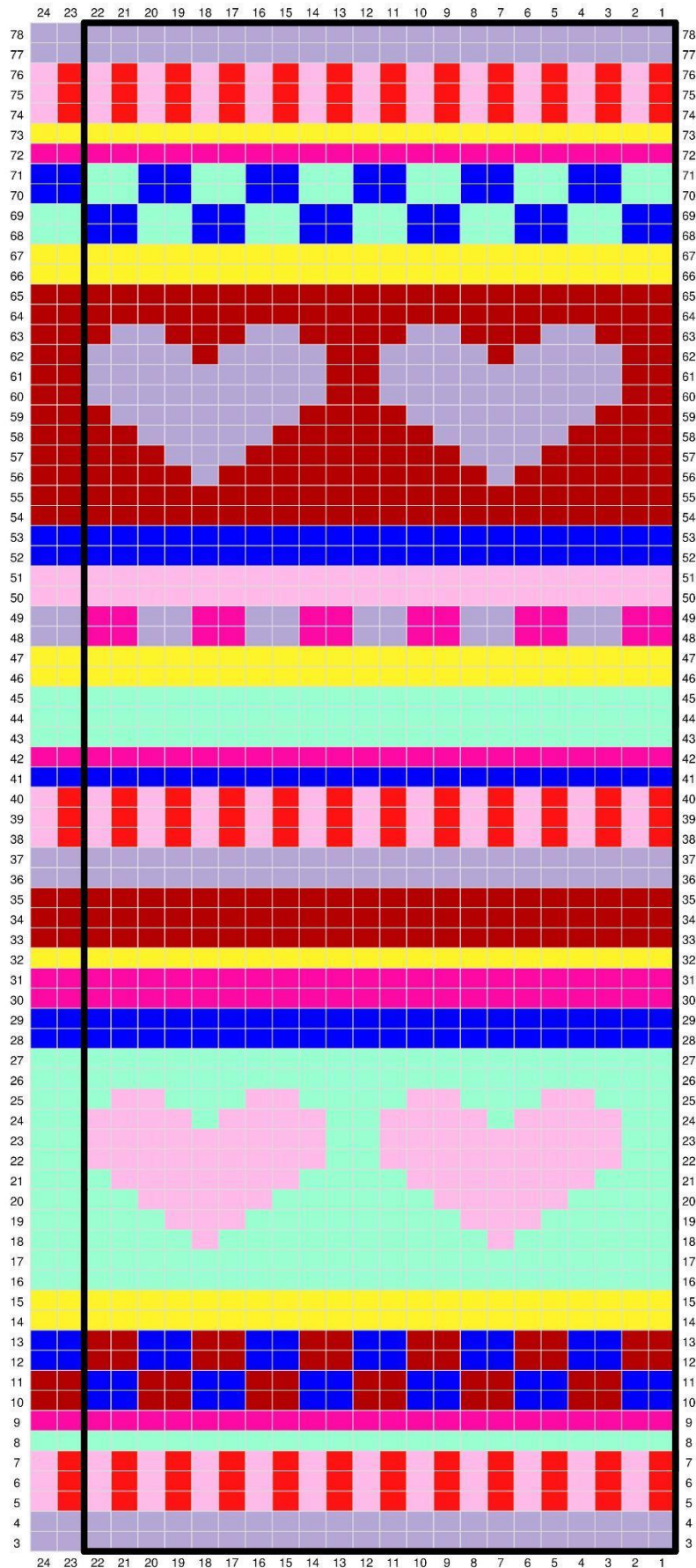
Pingotus:

Pingota nurjalta puolelta käyttäen höyrysilitysrautaa, 5 cm työn yläpuolella, neulaa työ nuppineuloilla muotoonsa kosteana ja jätä kuivumaan, niin että kappaleet pysyvät muodossaan.

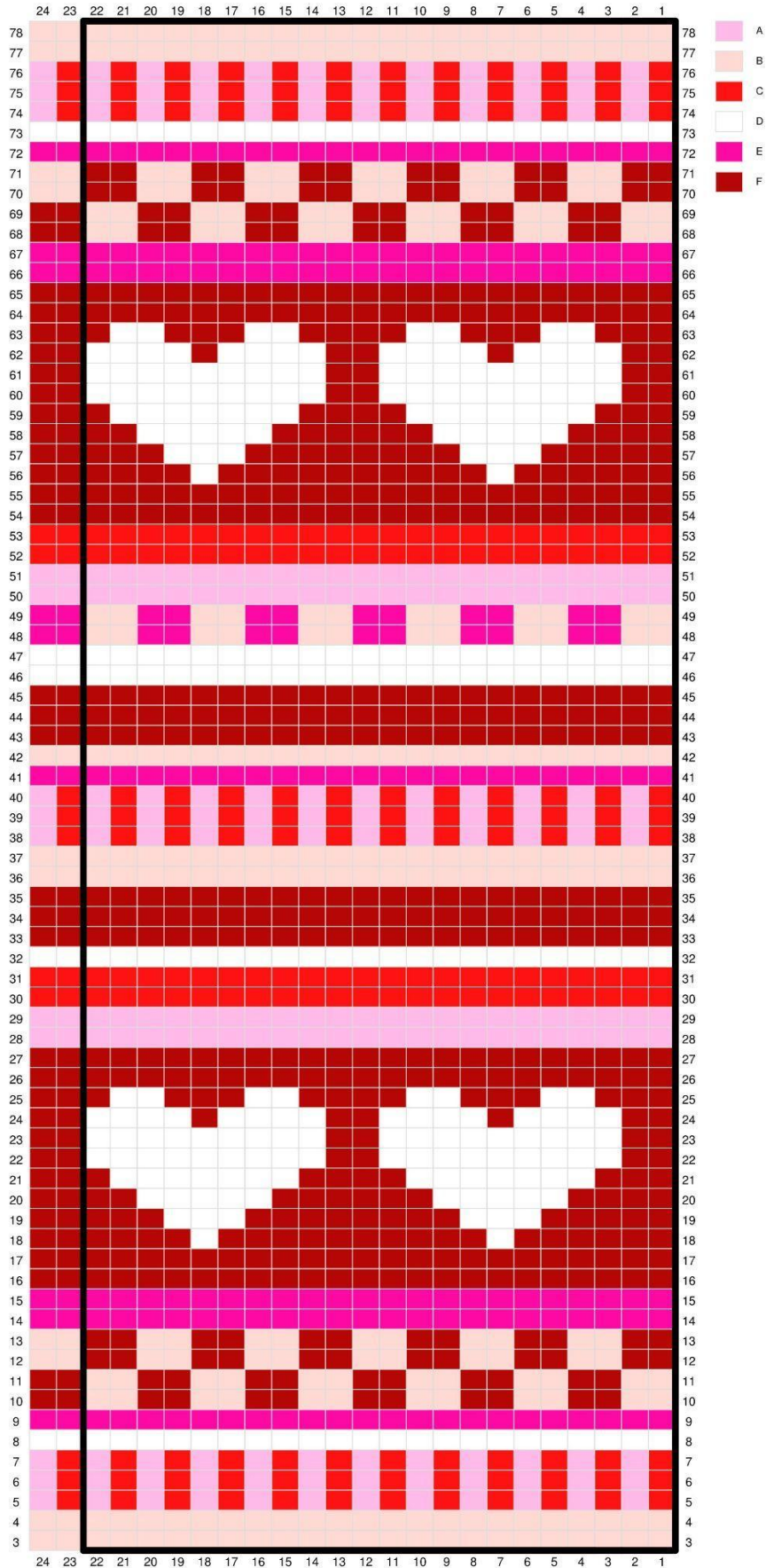
RUUTUMALLI 1: TABLETTI 1



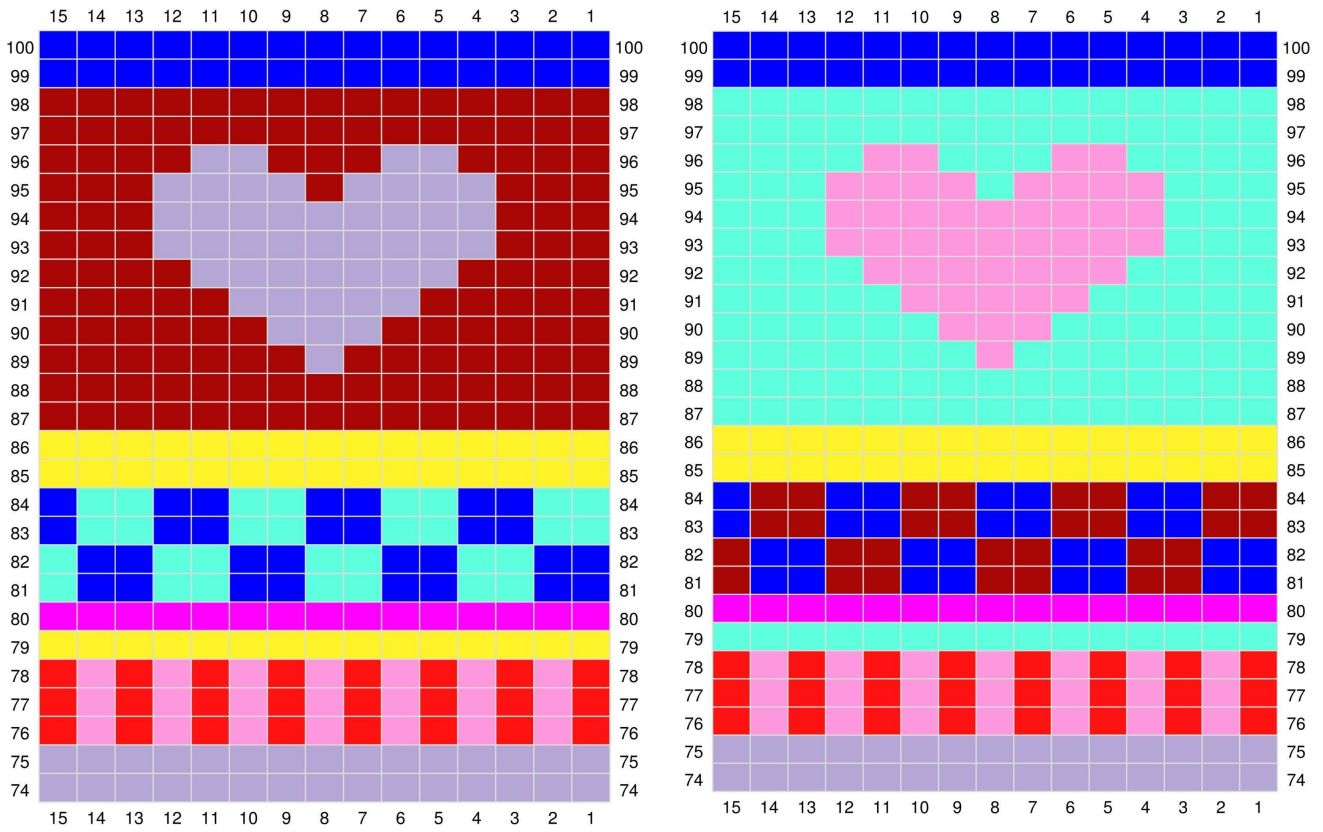
RUUTUMALLI 1: TABLETTI 2



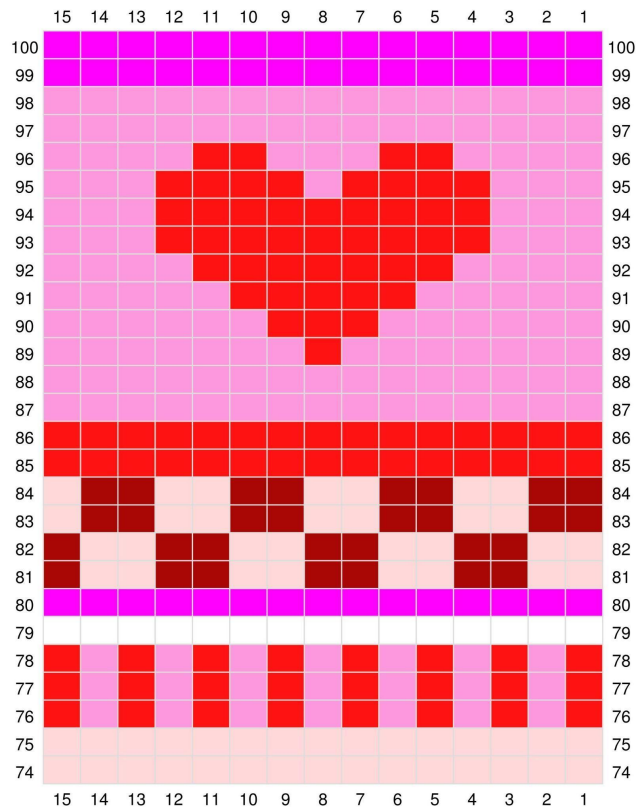
RUUTUMALLI 2: TABLETTI - TEE 2



Ruutumalli 1: Ruokailuvälineiden säilytystasku



Ruutumalli 2: Ruokailuvälineiden säilytystasku - Tee 2



Nauti!

LOVE
KATIE
X O X

@Katiejonesknit

Käythän katsomassa myös muut Katie Jones Candyland kokoelman mallit!

