



VIRKKAUSMALLI

Night Sky

Tyynty


Design: Simply Hooked by Janet | Hobbii Design

TARVIKKEET

3 kerää Amigo Chunky lankaa, väri A20 (**PV**)
1 kerä Amigo Chunky lankaa, väri A35 (**KV**)

Virkkuukoukku 6.5 mm
Silmukkamerkkejä
Kanavaneula
Sakset
Koristetyyny 42 cm x 42 cm

LANKA

 **Amigo Chunky**, Hobbii
100 % HB akryyliä
100 g = 100 m

VIRKKAUSTIHEYS

11 ks tr x 10 krs = 10 cm x 10 cm

LYHENTEET

kjs = ketjusilmukka
ks = kiinteä silmukka
tr = virkkaa vain silmukan takareunaan
ps = piilosilmukka
PV = pääväri
KV = kontrastiväri

KOKO

Yhdenkoon

MITAT

41 cm x 41 cm

TIETOA MALLISTA

Tämä tyyny virkataan pyörönä kuvakudos-virkkaustekniikalla (ruutumallin mukaisesti), ja siinä ei-käytössä oleva väri kuljetetaan aktiivisten virkkaussilmukoiden takana.

Aiemmat tiedot tai kokemukset usealla värillä virkkaamisesta voivat olla hyödyllisiä tämän projektin loppuun saattamisessa.

SOSIAALISEN MEDIAN HASHTAGIT

#hobbiidesign #hobbiinightsky

LANKA SAATAVILLA TÄÄLTÄ

<https://shop.hobbii.fi/night-sky-tyyny>

KYSYMYKSIÄ

Jos sinulla herää kysyttävää ohjeesta, voit lähettää meille sähköpostia osoitteeseen info@hobbii.fi
Sisällytä viestisi ohjeen nimi ja numero.

Nauti!



Ohje



TIETOA JA VINKKEJÄ

Tämä tyyny virkataan pyörönä. Käytä silmukkamerkkiä merkitsemään kierroksen ensimmäinen silmukka ja siirrä merkkiä ylöspäin jokaisen uuden kerroksen ensimmäisellä s:lla.

- Värin vaihtaminen kerroksella: ennen viimeisen langankierron tekemistä silmukan viimeistelemiseksi ennen uudella värillä aloittamista, ota uusi väri mukaan ja neulo sillä kesken oleva edellisen värinen silmukka valmiiksi.

- Kun tyyny on valmis täytettäväksi, pohja ommellaan ensin kiinni, sitten sisätyyny asetetaan työn sisään ja yläpuolen suuaukko ommellaan kiinni viimeiseksi.

TYYNY

PV:llä, jätä 92 cm pitkä langanpää ompelua varten, 78 kjs, yhdistä krs ps:lla ensimmäiseen kjs:aan. Seuraa ruutumallia ja sen ohjeita ja virkkaa tyyny valmiiksi.

RUUTUMALLIN OHJEET

- Jokainen ruutumallin neliö vastaa 1 kiinteää silmukkaa, virkattuna silmukan takareunaan (ks tr).

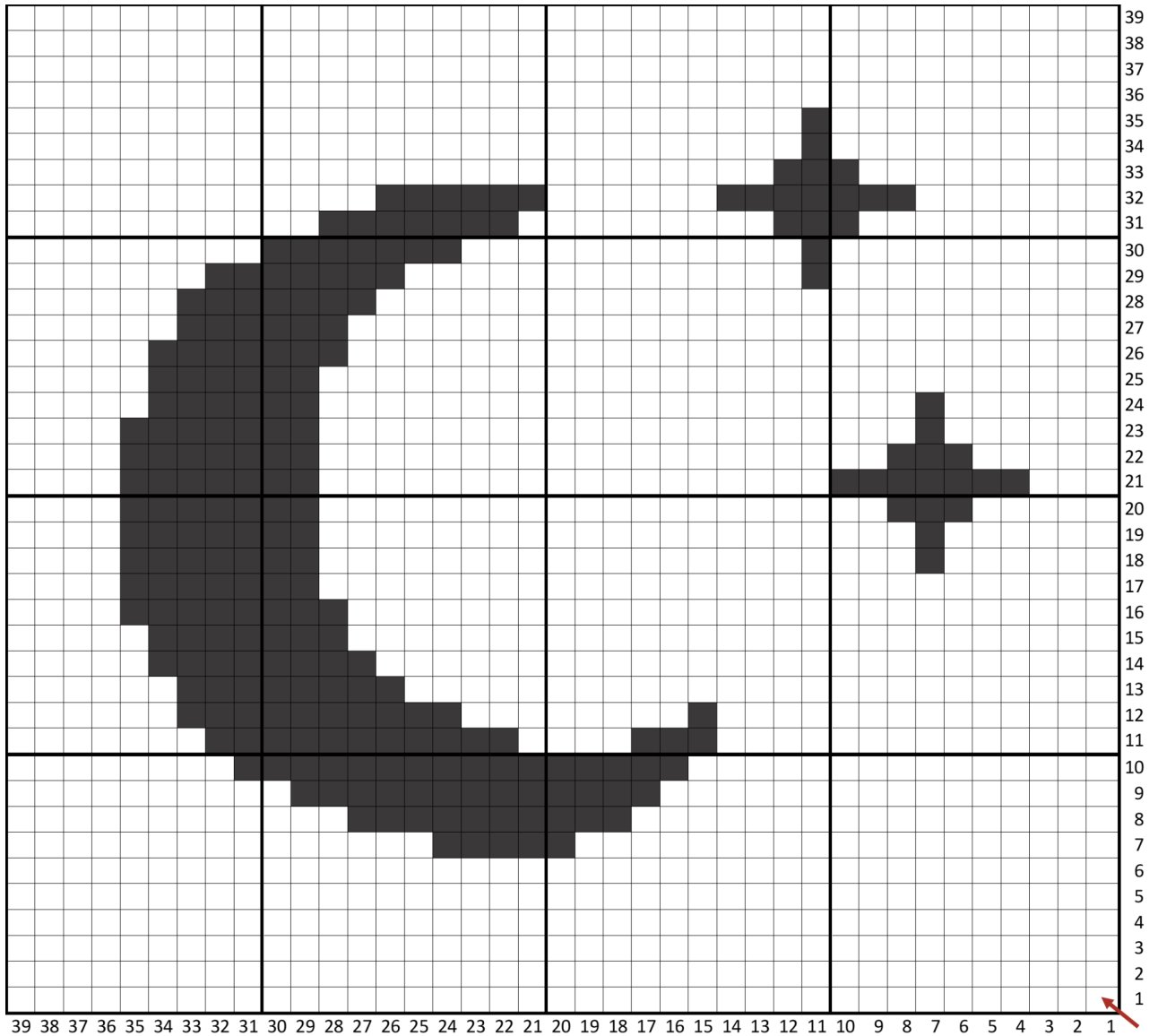
- Aloita nuolen osoittamasta neliöstä ja aseta silmukkamerkki ensimmäiseen s:aan.

- Kun olet virkannut ruutumallin ensimmäiset 39 silmukkaa pyörönä, jatka kerrosta PV:llä virkaten ks tr (kiinteitä silmukoita silmukan takareunaan). Kun olet saanut kerroksen virkattua, aloita seuraava kerros ja seuraa taas ruutumallia.

- Muista virkata pyörönä, merkiten joka krs:n ensimmäinen silmukka silmukkamerkillä.

- Viimeisen krs:n viimeisen s:n jälkeen, virkkaa ps seur s:aan krs:n sulkemiseksi, päätä lanka ja jätä 92 cm pitkä langanpää.

- Kun olet virkannut koko ruutumallin, jatka Viimeistely -ohjeisiin.



VIIMEISTELY

Päätä kaikki langanpäät, paisti ompelua varten jätetyt pitkät langanpäät.
 Kanavaneulalla ja alareunan langanpäällä, ompele tyynyn alareuna kiinni, päätä langanpää.
 Laita sisätyyny yläreunan aukosta sisään, kanavaneulalla ja yläreunan langanpäällä, ompele
 yläreuna kiinni, päättele kaikki langanpäät.

Nautinnollisia virkkaushetkiä!

Janet Pippin of Simply Hooked by Janet

