



NEULEMALLI

Batida

Neulepusero

Design: Garnstyrelsen | Hobbii Design

TARVIKKEET

7 (8) 9 (10) 11 (12) kerää Friends Wool lankaa, väri Midnight Blue (87) - kuvioväri
2 (2) 3 (3) 4 (4) kerää Friends Wool lankaa, väri Off White (02) - pohjaväri

Pyöröpuikot 4.0 mm ja 4.5 mm, 40 cm sekä 60 tai 80 cm

Hihat neulotaan sukkapuikoilla tai Addi Crasy puikkoja 4.0 mm ja 4.50 mm tai käytä Magic Loop -looppaustekniikkaa

6 silmukkamerkkiä
Silmukkaneula

LANKA

 **Friends Wool**, Hobbii
100 % villaa
50 g = 100 m

NEULETIHEYS

10 x 10 cm = 18 s x 24 krs kuvioneuletta

KOKO

XS (S) M (L) XL (2XL)

MITAT

Rinnanympäryys: 88 (96) 104 (112) 120 (128) cm
Koko pituus, poolokaulus pois lukien: 54 (58) 62 (66) 68 (72) cm

TIETOA MALLISTA

Tämä unisex neulepusero on suunniteltu kunnianosoitukseksi teatteriryhmä Batidalle.

Neulepusero neulotaan alhaalta ylöspäin. Neulepuserossa tulee olla väljyyttä noin 5 cm rinnanympäryksestä mitattuna. Kun pusero neulotaan kirjoneuleena, se ei veny paljoakaan käytössä, joten suosittelen, että mieluiten valitset yhden koon omaa kokoasi suuremman koon, jotta saat hieman väljemmän lopputuloksen; varsinkin jos oma kokosi on kahden koon välissä.

SOSIAALISEN MEDIAN HASHTAGIT

#hobbiidesign #garnstyrelsen
#hobbiibatida

LANKA SAATAVILLA TÄÄLTÄ

<https://shop.hobbii.fi/batida-neulepusero>

KYSYMYKSIÄ

Jos sinulla herää kysyttävää ohjeesta, voit lähettää meille sähköpostia osoitteeseen

info@hobbii.fi

Sisällytä viestiisi ohjeen nimi ja numero.

Nauti!



Ohje



LYHENTEET

o = neulo silmukka oikein

n = neulo silmukka nurin

s = silmukka(silmukat)

kr = kerros(kerrokset)

krt = kertaa

lis = lisäys (lisäykset)

L1O = oikealle kallistuva lisäys: poimi silmukoiden välinen lanka takakautta vasemmalle puikolle ja neulo se etureunastaan oikein

L1V = vasemmalle kallistuva lisäys: poimi silmukoiden välinen lanka etukautta vasemmalle puikolle ja neulo se takareunastaan kiertäen oikein

2 o yht = neulo 2 silmukkaa oikein yhteen

yvk = nosta 1 s neulomatta kuin neuloisit sen oikein, neulo 1 silmukka oikein, vedä nostettu silmukka neulotun yli

kav = kavennus

SM = silmukkamerkki

OP = työn oikea puoli

TIETOA JA VINKKEJÄ

Neulekuvio on jaollinen 8 silmukalla ja mallikuvio on korkeudeltaan n. 4 cm.

Jos neulot kovin löyhästi, voi olla hyvä idea neuloa puoli numeroa pienemmillä puikoilla.

Jos taas neulot kireää, kannatta neuloa puoli numeroa suuremmilla puikoilla.

Ehdotan, että neulot aina ensin mallitilkun, jotta näet, kuinka samanlainen neuletiheytesi on ohjeessa annettuun verrattuna. Ole tarkkana, ettet kiristä lankoja/langanjuoksuja (työn takana kulkevia lankoja), kun neulot kirjoneuletta.

Kirjoneule

Osa neulekerroksista neulotaan enemmän kuin yhdellä värillä, joka tarkoittaa, että kumpaakin väriä kuljetetaan mukana ja neulotaan näillä kerroksilla. Se väri, joka on sisimpänä sormillasi, on dominoiva väri. Suosittelen, että tämän neulepuseron dominoiva väri olisi kuvioväri (Off White - luonnonvalkoinen).

VARTALO

Luo 176 (192) 208 (224) 240 (256) s 4.0 mm pyöröpuikoille. Yhdistä silmukat lopuksi renkaaksi ja tarkista ensin, etteivät ne ole kiertyneinä. Neulo ensimmäinen krs sileää neuletta (o silmukka OP:lla).

Aseta nyt SM ensimmäiseen silmukkaan ja neulo sitten 6 cm joustinneuletta 1 o, 1 n.

Vaihda sen jälkeen työhön 4.5 mm pyöröpuikot ja neulo kaksi krs sileää neuletta.

Neulo tämän jälkeen vartalo ruutumallin mukaan

Vartalon tulee olla pituudeltaan yhteensä 34 (38) 42 (44) 44 (48) cm.

Tämän jälkeen kummassakin reunassa päätetään 8 s seuraavasti:

Päätä 4 s, neulo 80 (88) 96 (104) 112 (120) s, päätä 8 s, neulo 80 (88) 96 (104) 112 (120) s, päätä 4 s. On tärkeää, että päät, (kaikki koot samoin), silmukat kuvion viimeisellä kerroksella, jotta sinulla olisi seuraavana kaksi yksiväristä kerrosta, joilla kerätä kappaleet yhteen raglankavennuksia varten.

Kun olet päättänyt silmukat, on puikoilla yhteensä 160 (176) 192 (208) 224 (240) s. Jätä työ odottamaan ja neulo hihat.

HIHAT

Luo 54 (54) 54 (62) 62 (70) s sukkapuikoille, Addy Crazy puikoille tai 4.0 mm, 40 cm pyöröpuikoille tai käytä Magic Loop -looppaustekniikkaa.

Kun neulot hihoja, on aina hyvä idea mitata hihanpituutesi kolmen sormen päästä kädentiestä ja siitä alaspäin ranteeseen, kohtaan mihin haluat hihan ulottuvan. Siksi kannattaa neuloa hihat itsellesi parhaiten sopivan pituisiksi.

Yhdistä silmukat renkaaksi, mutta tarkista, etteivät ne ole kiertyneinä. Neulo ensimmäinen krs sileää neuletta (o s:t OP:lla).

Neulo sitten 7 cm joustinneuletta 1 o, 1 n.

Vaihda työhön sitten 4.5 mm pyöröpuikot ja neulo kaksi krs sileää neuletta, jossa ensimmäisellä kerroksella lisäät seuraavasti: Aseta SM ensimmäiseen silmukkaan ja neulo se o, poimi 1. ja 2. silmukan välinen lenkki ylös ja neulo se L1V, neulo viimeiseen silmukkaan asti ja poimi viimeisen silmukan ja kerroksen ensimmäisen silmukan (sen missä on SM) välinen lenkki ylös ja neulo L1O = 56 (56) 56 (64) 64 (72) s puikoilla.

Neulo tämän jälkeen hihan kirjoneule ruutumallin mukaan

Kirjoneulesilmukoita poistuu mallikerrasta jälkikäteen, sitä mukaa kuin kavennuksia tehdään. Kaksi silmukkaa otetaan pois edellä kuvatulla tavalla joka 9. kerroksella, toisin sanoen ensimmäisellä kahdesta yksivärisestä krs:sta.

Kavennukset tehdään yhteensä 9 (9) 10 (10) 10 (11) kertaa, niin että hihaa varten jäljellä on 74 (74) 76 (84) 84 (94) s.

Neulo, kunnes hiha on yhteensä 42 (44) 46 (48) 50 (52) cm pitkä. Mittaa hihan pituus aina välillä, niin että siitä tulee halutun pituinen.

Tämän jälkeen kummassakin reunassa päätetään 4 s seuraavasti: Päätä 4 s, neulo 66 (66) 68 (76) 76 (86) s, päätä 4 s. On tärkeää, että päätät silmukat viimeisellä kuviokerroksella (samoin kaikki koot), jotta sinulla olisi työssä seuraavana kaksi yksiväristä kerrosta, joilla kerätä työ raglankavennuksia varten yhteen.

Neulo toinen hiha samalla tavoin.

KAARROKE RAGLAN KAVENNUKSIIN

Kerää hihojen ja vartalon silmukat pyöröpuikoille. Aseta SM jokaiseen hihan ja vartalon yhtymäkohtaan = yhteensä 4 SM.

Kun hiha- ja vartalosilmukat on koottu, on puikoilla yhteensä 292 (308) 328 (360) 376 (412) s.

Kun neulot kaarroketta, alkaa ja loppuu krs takana vasemmalla olkapäällä.

Aseta SM vasemman hihan 1. s:aan, joka on myös kuvioneule värin 1. silmukka, kun raglankavennukset neulotaan, kuten alempana ohjeistetaan. Kerros alkaa tästä.

Batida neulepuseron raglanosa koostuu kavennuksista, jotka ovat 2 pohjavärisen nurjan silmukan kummallakin puolella ja yhdestä kuviovärisestä oikeasta silmukasta keskellä.

Kavennukset neulotaan koko ajan pohjavärillä, kuviosta huolimatta.

Kaarrokkeen kuvioneuleen kahdella yksivärisellä kerroksella kuljetat kuvioväriä työn takana, sitoen langan 1. krs:lla joka 4. silmukkaan ja 2. krs:lla joka 5. silmukkaan.

On tärkeää huomioida, ettei kuvioväri kiristä liikaa, kun sitä kuljetetaan/se sidotaan yksiväristen kerrosten mukana koko krs.

Neulo nyt kaarrokkeen raglankavennykset seuraavasti:

Neulo krs:n ensimmäinen silmukka kuviovärillä (Off White), neulo kaksi n silmukkaa pohjavärillä (Midnight Blue), neulo 2 o yht ja neulo vasemman hihan viimeisiin 4 s asti, neulo yvk, neulo 2 n pohjavärillä, 1 o kuviovärillä, 2 n pohjavärillä, neulo 2 o yht ja jatka etukappaleeseen etukappaleen 4 viimeiseen s:aan asti, neulo yvk, neulo 2 n pohjavärillä, 1 o kuviovärillä, 2 n pohjavärillä, neulo 2 o yht ja neulo oikean hihan 4 viimeiseen s:aan asti, neulo yvk, neulo 2 n pohjavärillä, 1 o kuviovärillä, 2 n pohjavärillä.

Neulo vielä yksi krs kavennuksia.

Tämän jälkeen neulotaan taas mallineuletta ruutumallin mukaan ja mukautetaan se kavennusten mukaan.

Yhteensä neulotaan 5 (5) 5 (5) 6 (6) kuvioneule mallikertaa = 45 (45) 45 (45) 54 (54) krs plus 2 yksiväristä kerrosta sileää neuletta ennen kuin poolokaulus aloitetaan.

Vielä kavennetaan 8 s 25 (27) 29 (32) 34 (38) kertaa, ja kavennusten määrää mukautetaan niin, että joitakin kertoja kavennetaan joka krs ja joitakin kertoja joka toinen krs.

Kun raglan osuus on valmis, on pääntiessä yhteensä 92 (92) 96 (104) 104 (104) s.

Mikäli haluat lyhyemmän/pidemmän kaarrokkeen ja/tai kapeamman/väljemmän pääntien, voit itse muuntaa pituutta ja raglankavennusten määrää kaventamalla vähemmän/enemmän silmukoita ja/tai neulomalla vähemmän/enemmän kerroksia.

POOLOKAULUS

Vaihda työhön 4.0 mm pyöröpuikot ja neulo 30 cm joustinneuletta 1 o, 1 n.

HUOM! Jotta lopputulos olisi mahdollisimman tasainen, on tärkeää, että o ja n silmukat poolokauluksessa seuraavat raglankavennusten o ja n silmukoita. Siksi on tarpeellista neuloa raglankavennusten yhdistämisen 2x2 n silmukkaa yhteen yhdeksi n silmukaksi poolokauluksen joustinneuleen ensimmäisellä kerroksella.

Päätä kaikki silmukat neuloen joustinneuletta (1 o, 1 n) löyhästi.

VIIMEISTELY JA PESU

Päättele kaikki langanpäät näkymättömiin.

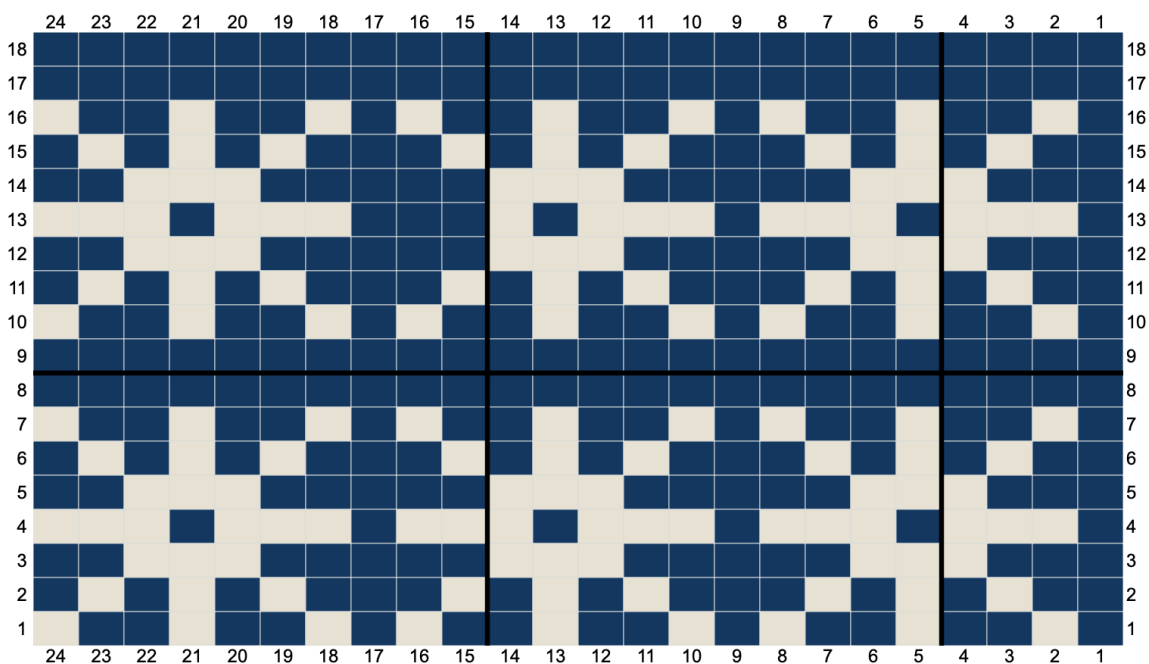
Pese neulepusero hyvällä villasaippualla joko käsin tai max. 30 Celsius asteessa pesukoneen villaohjelmalla ja max. 400 kierroksen linkousnopeudella.

Pingota neulepusero mittojen mukaan pyyheliinalle, ja kostuta työ tarvittaessa, jos se on kuiva, niin että neuleesta tulee tasainen ja kaunis.

Nautinnollisia neulehetkiä!

Garnstyrelsen





Huom! Lue Ruutumallia oikealta vasemmalle.