



NEULEMALLI

# Violet

Mekko

Design: Mil y un hilo | Hobbii Design

## TARVIKKEET

**Friends Cotton 8/4 Mercerized** lankaa  
9 (10) 11 (13) 15 kerää, väri Beige 05  
1 (1) 1 (2) 2 kerä(ä), väri Nightshade 64

Pyöröpuikot 4 mm  
Virkkuukoukku 3 mm

Silmukanpidikkeitä tai silmukkakaapelia  
Silmukkamerkkejä  
Mittanauha  
Sakset  
Kanavaneula

## LANKA

 **Friends Cotton 8/4 Mercerized**, Hobbii  
100 % puuvillaa  
50 g =160 m

## NEULETIHEYS

10 cm x 10 cm = 26 s x 36 krs

## LYHENTEET

O = neulo silmukka oikein  
VP = vasen puikko  
OP = oikea puikko  
L1V = lisää 1 silmukka vasemmalle  
L1O = lisää 1 silmukka oikealle  
N = neulo silmukka nurin  
krs = kerros  
SM = silmukkamerkki  
s(s:t) = silmukka(silmukat)  
LK = langankierto

## KOKO

XS (S) M (L) XL

## MITAT

Leveys: 42 (42) 46 (50) 54 cm  
Pituus: 84 (87) 89 (95) 99 cm

## TIETOA MALLISTA

Tämä mekko on neulottu kahdessa osassa käyttäen 4 mm pyöröpuikkoja. Yläosa alkaa väliaikaisella silmukoiden luonnilla ja etenee pyöröneuleena alhaalta ylöspäin, sisältäen värinvaihtoja. Samanaikaisesti alaosan silmukat jätetään odottamaan. Mekon yläosa on neulottu yhtenä kappaleena olkanauhojen erottamiseen asti. Tämän jälkeen olkanauhat työstetään yksi kerrallaan tasona neuloen. Seuraavaksi mekon alaosa neulotaan ylhäältä alas pyöröneuleena.

Vyö on neulottu kierrettyinä joustinneuleena joustavuuden ja mukavuuden lisäämiseksi. Sen jälkeen neulotaan joitain lisäyksiä, jotta mekko olisi mukava käyttää. Lopuksi alareuna muotoillaan kaksinkertaisella onteloneuleella ja kaikki silmukat päätellään italialaisella päättelyllä.

## SOSIAALISEN MEDIAN HASHTAGIT

#hobbiiviolet #hobbiidesign

## LANKA SAATAVILLA TÄÄLTÄ

<https://shop.hobbii.it/violet-mekko>

## KYSYMYKSIÄ

Jos sinulla herää kysyttävää ohjeesta, voit lähettää meille sähköpostia osoitteeseen [info@hobbii.fi](mailto:info@hobbii.fi)

Sisällytä viestiisi ohjeen nimi ja numero.

Nauti!

# Ohje



## TIETOA JA VINKKEJÄ

### Päättä silmukat nirkkoreunuksella (katso kuvat)

1 O, – \*vie OP VP:lla olevien 2 ensimmäisen s:n väliin, tee 1 LK OP:lle, vedä LK eteenpäin silmukoiden välissä ja vie LK VP:lle\*. Toista \*:stä \*:een vielä 2 kertaa (ts uusia silmukoita on 3). \*\* Neulo VP:n ensimmäinen silmukka O, vedä OP:n ensimmäinen silmukka viimeksi neulotun silmukan yli\*\*. Toista \*\*:stä \*\*:een yhteensä 5 kertaa –. Toista –:sta –:aan koko krs, kunnes jäljellä on 1 silmukka. Lopuksi katkaise lanka ja pujota se viimeisen silmukan läpi.

### Onteloneule (tasoneuleena edestakaisin)

\*Neulo 1 O, nosta 1 s neulomatta kuin neuloisit sen nurin, lanka työn edessä\* ja toista \*:stä \*:een krs:n loppuun asti sekä oikealle että nurjalle puolelle.

### Onteloneule (pyöröneuleena)

1. krs: \*Nosta 1 silmukka neulomatta kuin neuloisit sen nurin, lanka työn edessä, neulo 1 O\*, toista \*:stä \*:een krs:n loppuun asti.  
2. krs: \*Neulo 1 silmukka N, nosta 1 silmukka neulomatta kuin neuloisit sen nurin, lanka työn takana\*, toista \*:stä \*:een krs:n loppuun asti.

### Neulo 2 silmukkaa oikein yhteen tai 2 O yht

Sen sijaan, että neuloisit yhden silmukan O, neulo 2 silmukkaa O yhteen.

### Lisäykset (alaosa)

Lisäykset neulotaan ennen ja jälkeen silmukkamerkkien mukaan lukien krs:n alun SM) työn oikealla puolella seuraavasti:

Ennen silmukkamerkkiä (L1O): Vie vasemman puikkosi kärki takaa eteen viimeksi neulotun silmukan ja seuraavan silmukan välisen langan ali. Neulo se etureunastaan O.

Silmukkamerkin jälkeen (L1V): Vie vasemman puikkosi kärki edestä taakse viimeksi neulotun silmukan ja seuraavan silmukan välisen langan ali. Neulo se takareunastaan O.

### Judyn taianomainen silmukoiden luominen

Pidä pyöröpuikkojasi rinnakkain ja aseta työskentelylanka samoin tavoin kuin tekisit, jos tekisit aivan perinteistä pitkällä langanpäällä tehtävää silmukoiden aloitusta, lankakerältä tuleva lanka kierrettynä etusormesi ympäri. Aloita tekemällä tavallinen kierretty lenkki ylimmän puikon ympäri. Ohjaa sitten puikot etusormeasi ympäröivän langan väliin. Poimi lanka ylös alimmalla puikolla puolikkaan lenkin muodostamiseksi. Jatka ohjaamalla langan välissä olevat puikot peukaloasi kohti ja ota lanka kiinni ylemmällä puikolla. Toista näitä vaihteita, kunnes olet luonut haluamasi määrän silmukoita.

Katso video: [Judy's magic cast-on](#)

### Kierretty joustinneule (pyöröneuleena)

\*1 O silmukan takareunaan, 1 N\*, toista \*:stä \*:een krs:n loppuun asti.

## VINKKEJÄ

### Silmukoiden luominen

Judyn taianomainen silmukoiden luonti vaatii pitkän langanhännän, koska tämä luontitekniikka kuluttaa enemmän lankaa. Sen sijaan, että jättäisit pitkän langanhännän, voit mieluummin käyttää kahta lankakerää tehdäkseen tämän silmukoiden luontiprojektin.

### Väri vaihto (katso Ruutumalli A)

Väri 1 viittaa mekon pääväriin ja väri 2 on toissijainen kuvioväri. Värien vaihto tehdään kirjoneuletekniikalla. Toisin sanoen langat kierretään toistensa ympäri 3–4 silmukan välein, jotta värien vaihto olisi näkymätön ja samat langat olisivat koko ajan käytössä.

## VARTALO

Luo 4 mm pyöröpuikoille 220 (220) 240 (260) 280 s käyttäen Judyn taianomaista luontitekniikkaa kummallakin puikolla [Yhteensä= 440 (440) 480 (520) 560 s]. Jätä sitten toiset 220 (220) 240 (260) 280 s odottamaan silmukkakaapelille.

### Yläosa

Merkitse krs:n alku SM:llä. Jatka neuloen jäljellä olevilla 220 (220) 240 (260) 280 silmukalla ja neulo O pyöröneuleena 6 (7) 7 (9) 11 cm. Sen jälkeen neulo Ruutumalli A 11 (11) 12 (13) 14 kertaa, kunnes kaikki kuviot ovat valmiita. Kun koko ruutumalli on neulottu jatka neuloen O 2 (2) 3 (4) 5 cm.

Aseta nyt silmukkamerkit seuraavasti: laske 15 (15) 16 (16) 18 s, aseta SM, laske 10 (10) 10 (14) 14 s, aseta SM, laske 60 (60) 68 (70) 76 s, aseta SM, laske 10 (10) 10 (14) 14 s, aseta SM, laske 30 (30) 32 (32) 36 s, aseta SM, laske 10 (10) 10 (14) 14 s, aseta SM, laske 60 (60) 68 (70) 76 s, aseta SM, laske 10 (10) 10 (14) 14 s, aseta SM, 15 (15) 16 (16) 18 s on jäljellä.

Päätä ensimmäiset 15 (15) 16 (16) 18 s neuloen nirkkoreuna päättely, tee vetosolmu, katkaise lanka ja siirrä 10 (10) 10 (14) 14 s odottamaan. Päätä seuraavat 60 (60) 68 (70) 76 s neuloen nirkkoreuna päättely, tee vetosolmu, katkaise lanka ja siirrä 10 (10) 10 (14) 14 s

odottamaan. Päätä sitten ensimmäiset 30 (30) 32 (32) 36 s neuloen nirkkoreuna päättely ja tee vetosolmu, katkaise lanka ja siirrä 10 (10) 10 (14) 14 s odottamaan. Päätä seuraavat 60 (60) 68 (70) 76 s nirkkoreuna päättelyllä, tee vetosolmu, katkaise lanka ja siirrä 10 (10) 10 (14) 14 s odottamaan. Päättele loput 15 (15) 16 (16) 18 s neulomalla nirkkoreuna päättely, katkaise lanka ja pujota se viimeisen silmukan läpi.

### **Olkanauhat**

Siirrä silmukkaneulalla olevat 10 (10) 10 (14) 14 s takaisin puikoille, neulo edestakaisin tasana, neuloen onteloneuletta 34 (36) 38 (44) 48 cm. Lopuksi päättele nämä 10 (10) 10 (14) 14 s joustavalla, italialaisella päättelyllä. Toista neuloen samoin kolme muutakin olkanauhaa.

### **Pitsi**

Käyttäen 3 mm virkkuukoukkaa, virkkaa 150 (150) 160 (180) 180 cm pitkä kjs-ketju, katkaise lanka ja pujota se viimeisen silmukan läpi. Ompele kjs-ketju nirkkoreunan taakse kanavaneulalla.

### **Alaosa**

Kun olkanauhat on neulottu, siirrä takaisin puikoille ne 220 (220) 240 (260) 280 s, jotka oli jätetty odottamaan neulottavaksi mekon alareunaa varten pyöröneuleena. Kavenna tasaisin välein koko krs:lla yhteensä 20 (18) 14 (14) 10 s [Yhteensä = 200 (202) 226 (246) 270 s]. Neulo sitten kierrettyä joustinneuletta pyöröneuleena 4 (4) 4 (6) 6 cm. Lopuksi neulo \*1 O, 1 LK\* ja toista \*:stä \*:een, kunnes koko krs on valmis [Yhteensä = 400 (404) 452 (492) 540 s]. Seuraavalla krs:lla neulo LK takareunastaan O, estääksesi reikien syntymistä.

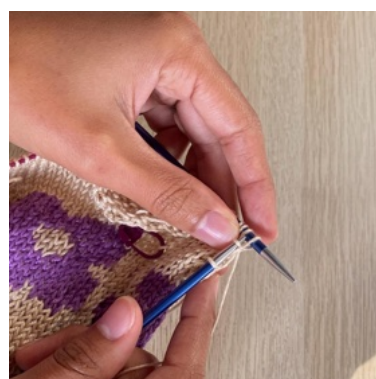
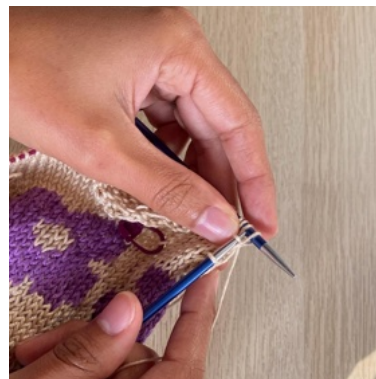
Sen jälkeen, aseta 16 silmukkamerkkiä seuraavasti: \*laske 49 (50) 56 (61) 67 s, aseta SM, laske 1 s, aseta SM\* ja toista \*:stä \*:een vielä 7 kertaa. Jatka neuloen pyöröneuleena ja jatka lisäykseen (katso *Tietoa ja vinkkejä -osio*) joka 3 (2,5) 2,5 (2) 2. cm yhteensä 4 (5) 5 (6) 8 kertaa [Yhteensä= 464 (484) 532 (588) 668 s].

Kun kaikki lisäykset on tehty, jatka neulomista ilman lisäyksiä, kunnes mekko on pituudeltaan 62 (64) 65 (68) 70 cm (kädentiestä mitattuna).

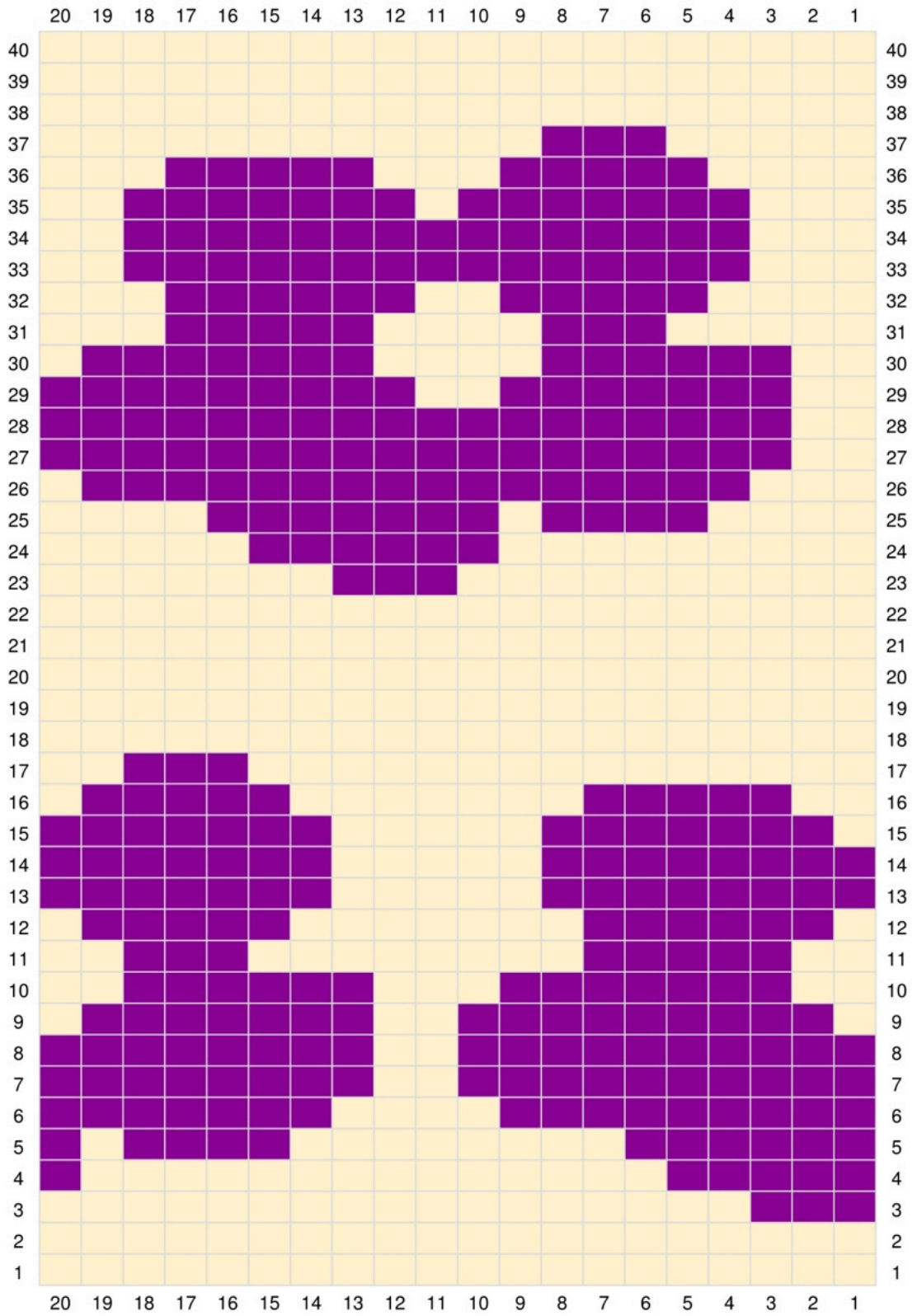
### **Reunus**

Neulo pyöröneuleena näillä 464 (484) 532 (588) 668 silmukalla, neuloen onteloneuletta 5 cm. Päätä sitten kaikki silmukat italialaisella päättelyllä.

## SILMUKOIDEN PÄÄTTÄMINEN NIRKKOREUNALLA



## RUUTUMALLI A





Neulo O värillä 2



Neulo O värillä 1

**Huom!** Lue Ruutumallia A oikealta vasemmalle.

**Nautinnollisia neulehetkiä!**

Aurélie from Mil y un hilo

